



stage

L I N E

P R O F E S S I O N A L

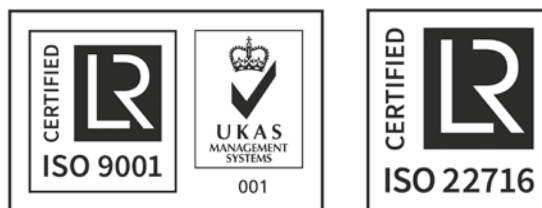
MAKE-UP
with cosmetic treatment

MÁS DE 80 AÑOS AL SERVICIO DE LA COSMÉTICA

Fundada en 1936, Laurendor es una empresa española especializada en la producción y comercialización de cosmética, en el área del tratamiento y del maquillaje. Creatividad, calidad, seguridad en los productos y servicio al cliente, son los distintivos de nuestra empresa. Trabajamos con un Sistema de Gestión de Calidad certificado con la norma ISO 9001:2008. En lo que se refiere a la fabricación, estamos certificados bajo la normativa ISO 22716:2007 de seguimiento aconsejado por el Reglamento 1223/2009 relativo a productos cosméticos.

La cuidada selección de los ingredientes activos de última generación, el estudio continuado en los últimos avances cosmetológicos, el control de calidad exhaustivo de todos nuestros procesos, la constante colaboración con maquilladores y profesionales del sector, hacen de nuestros productos unos cosméticos actuales, eficaces, confortables y seguros para sus usuarias. Nos esforzamos día a día en fabricar mejores productos, a precios competitivos, distribuidos por profesionales que les aporten valor con su experiencia y dedicación, para seguir contando con la confianza de las personas fieles a nuestros cosméticos.

STAGE LINE es una línea completa de maquillaje y cosmética de tratamiento para satisfacer todas las necesidades del profesional. Los productos STAGE LINE están formados a base de pigmentos micronizados e ingredientes activos que aportan efectos beneficiosos a la piel. La piel es maquillada y tratada con una sola acción. Así logramos el objetivo de las profesionales: un maquillaje de alta permanencia y cobertura con un acabado natural, suavidad, uniformidad y protección de la piel.



MORE THAN 80 YEARS IN THE COSMETICS INDUSTRY

Founded in 1936, Laurendor is a Spanish Company specializing in the production and marketing of cosmetics, which encompasses makeup and how it is applied. Creativity, quality, product safety and customer service are all hallmarks of our company. Laurendor is certified to comply with the Management System ISO 9001:2008 Quality Standard. Our manufacturing process is also certified with ISO 22716:2007 Certification, advised to be followed-up in Regulation 1223/2009 for cosmetic products.

We have paid special attention to enhance the active ingredients to our latest generation of products and together with the exhaustive quality control that we carry out amongst all of our processes combined with constant collaboration with makeup artists and industry professionals; make our cosmetic range modern, effective, comfortable and safe for our clients. We always strive to make our product the best so our dedicated professional artists can assure their customers that they are using the best possible ingredients coupled with the best possible prices. Stage Line is a complete line of makeup and cosmetic treatment to meet all professional requirements.

Stage Line products are manufactured with micronized pigments and active ingredients that provide beneficial effects to the skin. The skin is protected and treated within a single action. Thus we achieve the goal of the professional: a long lasting and high coverage makeup with natural finish, softness, smoothness and skin protection.







TRATAMIENTO

La innovadora línea de tratamiento de Stage Line tiene como objetivo:

- ANTES:** preparar la piel antes del maquillaje, resolviendo los problemas que el profesional pueda encontrarse cuando va a realizar un maquillaje.
- DURANTE:** mayor comodidad al llevar el maquillaje y mayor fijación del mismo.
- DESPUÉS:** eliminar completamente el maquillaje y tratar la piel, proporcionando todas aquellas vitaminas y nutrientes de los que la piel carece, consiguiendo resultados inmediatos y a medio plazo si el producto se aplica diariamente.

Stage Line has an innovative skin care range designed by professionals. The ethos behind the launch is:

- BEFORE:** to prepare the skin prior to application of make-up and solve any skin problems a professional may encounter.
- DURING:** comfortable to wear and with excellent long lasting properties.
- AFTER:** treating the skin after complete make-up removal providing all the vitamins and nutrients the skin lacks. With regular use noticeable instant and longer term results will be obtained.

SKIN CARE

PIELES SECAS, NORMALES, SENSIBLES Y ESTRESADAS NORMAL, DRY, SENSITIVE AND STRESSED SKIN

La línea Hydra Complex está orientada a pieles normales, secas, sensibles o estresadas. Estos productos rehidratan la piel y suavizan el rostro, proporcionando una base ideal para que el maquillaje sea más duradero.

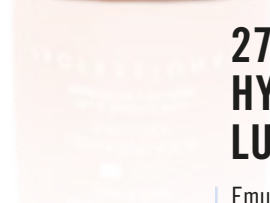
The Hydra Complex range is all about hydration. For normal, dry, sensitive or stressed skin, this range will rehydrate your skin and smooth your complexion promoting an ideal base for a long lasting finish to your make-up.



270.0 HYDRA COMPLEX MAKE UP REMOVER - 250 ml

Desmaquillador en forma de gel cremoso. Suave textura con efectiva y refrescante fórmula que permite eliminar el maquillaje, la polución y los restos de células muertas, obteniendo una piel limpia y fresca. Su contenido en Aloe Vera fortalece la capa superficial de la piel por su actividad regeneradora. 0950.1645

A creamy make-up remover, which also removes dead skin cells and pollutants. This effective smooth texture and refreshing formula provides clean, fresh skin. Contains Aloe Vera to strengthen the surface layer of the skin, also for its regenerative activity.



272.0 HYDRA COMPLEX LUMINOUS CREAM - 50 ml

Emulsión de rápida absorción y resultado inmediato que aporta luminosidad a la piel, devolviéndole la luz y vida perdida por la falta de hidratación. Altamente hidratante (Fitoesteroles e Insaponificable de Aceite de Girasol), actividad antioxidante y antiarrugas (Aceite de Rosa de Mosqueta, que aporta Vitamina F), reducción óptica de las arrugas por el efecto "soft focus" (Sílica Esférica), antirradicales libres (Vitamina E), antiestrés y antipolución (complejo a base de Extractos de limón, manzana, melocotón, Germen de Trigo, Cebada y Ginseng). Contiene filtros solares. OIL FREE. 1420.2520

Fast absorbing revitalizing and reviving cream that renews light, and life plus hydration. It intensely moisturizes the skin (Phytosterols and unsaponifiable Sunflower Oil), it is antioxidant and anti-wrinkle (Rosehip Oil with Vitamin F), optical wrinkle reduction by the "soft focus" (Spherical Silica), anti free radicals (Vitamin E), stress and pollution control (complex containing Extract of lemon, apple, peach, Wheat Germ, Barley and Ginseng). Contains sunscreen. OIL FREE. Perfect base for make-up.



PIELES MIXTAS Y GRASAS OILY AND COMBINATION SKIN

La línea Matte Pure ha sido desarrollada para satisfacer las necesidades de la piel mixta, grasa y acnéica. Su objetivo es mantener el pH natural de la piel controlando las grasas y purificando el rostro. Aporta a la piel un acabado mate y la provee de una base ideal para el maquillaje.

The Matte Pure range was developed especially for oily and combination skin. The main focus of the range is to maintain the skin's natural pH balance by controlling oils and purifying the complexion. Leaving the skin with a perfect matte finish, and ideal base for make-up



280.0 MATTE PURE MAKE UP REMOVER GEL - 250 ml

Desmaquillador en forma del gel espumoso. Formulado a base de Extracto de Tomillo que aporta efectos purificantes y colabora en la reducción del sebo de la piel. Entre sus propiedades se encuentra la reducción de riesgo de contaminación, refrescante, fortificante y purificador. OIL FREE. 0950.1645

Foaming gel, containing Thyme Extract that provides a purifying effect and also assists in reducing skin sebum. Another important factor it reduces the contamination risk, a refreshing, invigorating and purifying result. OIL FREE.

282.0 MATTE PURE MOISTURIZING SERUM - 50 ml

Sérum hidratante de rápida absorción. Es altamente hidratante (Extracto de Algas con Vitaminas B1, B2, B5 y C), y atenúa las arrugas por el efecto "soft focus" (Sílica Esférica). Regulador del sebo y purificante (Extracto de Bardana), tiene una acción matificante de la piel. Es antiestrés y antipolución (complejo con Extractos de limón, manzana, melocotón, Germen de Trigo, Cebada y Ginseng). Calmante y relajante (Bisabolol). Contiene filtro solar. OIL FREE.

1420.2520

Fast absorbing moisturizing serum giving measurable results. Highly moisturizing (Algae Extract containing Vitamins B1, B2, B5 and C), reduces wrinkles by its "soft focus" effect (spherical silica). Oil controlling, purifying and mattifying action (Bardana Extract). Anti-stress, anti-pollution (complex with extracts of lemon, apple, peach, Wheat Germ, Barley and Ginseng). Soothing and calming effect. Contains sunscreen. OIL FREE.



LIMPIADORES Y TONICOS ESPECÍFICOS

SPECIFIC CLEANSERS AND TONER



214.0 PURE WATER NATURBIO - 100 ml

MICELLAR PURE WATER limpia la piel de las de impurezas y polución. Desmaquilla rostro, ojos y labios. Elaborada con agua purificada y Aloe Vera y Camomila que ayudan a hidratar, suavizar y calmar la piel. Empapar un algodón o la borla de Magic cleansing de Stage line y limpia el área deseada. 0350.0595

MICELLAR PURE WATER cleanses skin from environment impurities and pollution, and removes make up from face, eyes and lips. It's content in purifying water, Aloe Vera and Camomile help to moisturise, soften and calm the skin. Soak a cotton pad or Magic cleansing puff from Stage line and clean the area.

284.0 BIPHASIC MAKE-UP REMOVER - 100 ml

Desmaquillador fluido bifásico para una limpieza intensa de la piel con resultados óptimos, incluso con productos resistentes al agua. Tratamiento cosmético en la zona de aplicación: aporte vitamínico (Pantenol), efecto calmante (Bisabolol), reducción de la sensibilidad y mejora en la protección de la piel (Extracto de avena, Aceite de Argán, Manteca de Karité). Adecuado para ojos sensibles y portadores de lentillas. Agitar antes de usar. 0650.1050

Make up remover for an intense skin cleansing providing optimal results, even with waterproof products. Cosmetic treatment based on vitamin content (Panthenol), soothing effect and reduce the sensitivity (Bisabolol) improves skin protection (Oat Extract, Argan Oil, Shea Butter) Suitable for sensitive eyes and contact lens wearers. Shake before use.



292.0 CLEANSING GEL - 300 ml

Gel limpiador higienizante de manos y pinceles indicado para utilizar en cabina antes y después de cada trabajo de maquillaje. Contiene Aloe Vera para hidratar la piel. No necesita aclarado. Se evapora en segundos dejando manos o pinceles perfectamente secos y limpios. Secado inmediato. 1120.1955

Dual action hand and brush cleanser helps avoid the transmission of bacteria. Use before and after work that requires a deep cleansing of the hands and make-up brushes. Within seconds of applying, the gel evaporates, leaving the area perfectly dry and clean. Contains Aloe Vera to add moisture to the skin.



LIMPIADORES Y TONICOS ESPECÍFICOS

SPECIFIC CLEANSERS AND TONER

213.0 CLEANSING OIL - 250 ml

Aceite desmaquillador formulado para eliminar maquillajes grasos y resistentes, como las mascarlas waterproof, perfiladores fijos o barras de labios resistentes, arrastrando cualquier resto de producto. Contiene Aceite de Jojoba, de propiedades nutritivas, suavizantes, protectoras y reconstituyentes para la piel. 1170.1999

Make-up remover specially formulated to remove greasy and resistant make-up, including waterproof mascara, fix eyeliner or resistant lipstick. Contains Jojoba Oil with a softer, more nourishing, protective and reconstituted effects to the skin.



271.81 UNIVERSAL TONIC - 250 ml

Loción tónica indicada para todo tipo de pieles. Especialmente formulada para combatir los efectos tóxicos del medioambiente. Contiene activos hidratantes con los que se consigue la hidratación óptima de la piel, Ingredientes naturales procedentes de algas indicados para aplicar sobre pieles sensibles y delicadas, colaborando a la mejora de la estructura de la epidermis. Aporta sensación de relajación, bienestar. Acción descongestiva. Sin alérgenos. 0950.1645

Tonic lotion indicated for all skin types. Specially formulated to combat the toxic effects of the environment. It contains moisturizing actives to provide maximum hydration to the skin and natural ingredients derived from algae indicated to apply on sensitive and delicate skins, collaborating to the improvement of the structure of the epidermis. Provides a feeling of relaxation, well-being. Decongest action. Without allergens.



TRATAMIENTOS INTENSIVOS Y REFINADORES

INTENSIVE AND REFINISHING TREATMENTS

299.0 INTENSE REVITALIZING CREAM - 50 ml



Crema reestructurante y reparadora celular, para el día y la noche. Indicada para pieles sensibles o que han sido sometidas a condiciones adversas. Formulada con una alta concentración de activos que actúan a distintos niveles a fin de conseguir un efecto inmediato de sensación de bienestar (Extracto de Caléndula, Extracto de Camomila y Bisabolol), y un efecto a medio plazo de mejora de la piel. Activos con efecto hidratante (Aloe Vera, Ácido Hialurónico, Alantoína) para mantener el nivel hídrico óptimo, actuando directamente sobre el control del TEWL (Pérdida Transepidérmica de Agua). Aporta vitaminas (Pantenol –Provitamina B5, Vitamina E y Vitamina F) esenciales para la regeneración dérmica. Prepara a la piel convirtiéndola en más resistente frente a agresiones externas (Extracto de Cebada, Aceite de Argán). Rápida absorción, con acabado suave y ligero. 1295.2220

A restoring and repairing cream perfect for both day and night, especially for sensitive, neglected skin. Formulated with a high concentration of active ingredients by acting on the different skin levels to achieve immediate improvements in tone and softness (Marigold Extract, Camomile Extract, Bisabolol). Highly active ingredients with moisturizing qualities (Aloe Vera, Hyaluronic Acid, Allantoin) to equalize pH levels by acting directly on the control of TEWL (Trans Epidermal Water Loss). Contains essential vitamins for skin regeneration (Pantenol, Pro-vitamin B5, Vitamin E and F) prepares and strengthens the skin (Barley extract, Argan Oil). This multi faceted cream offers fast absorption and has a soft and light finish.



299.10 EXPOSITOR INTENSE REVITALIZING CREAM INTENSE REVITALIZING CREAM RETAIL STAND

6 x 299.0. 7770.0000

291.0 FLASH LIFTING SERUM - 15 ml

Sérum enriquecido con Extracto de Germen de trigo e ingredientes hidratantes. Produce un efecto tensor y lifting inmediato atenuando las arrugas y obteniendo un cutis terso y suave. Contiene Extracto de Aceite de Girasol, Aceite de Rosa Mosqueta y Vitaminas E y F. OIL FREE. Para todo tipo de piel. 1535.2685

Serum enriched with Wheat germ and moisturizing ingredients. It has an immediate tensor and lifting effect, smoothing wrinkles to obtain soft and smooth skin. It contains Sunflower Oil Extract, Rosehip Oil and Vitamins E and F. OIL FREE. For all skin types.



TRATAMIENTOS INTENSIVOS Y REFINADORES INTENSIVE AND REFINISHING TREATMENTS

290.0 EYE & LIP COMPLEX - 15 ml



Contorno de ojos y labios de textura cremosa enriquecida con extractos vegetales que aportan firmeza. Es altamente hidratante (Fitoesteroles, y Extractos de Algas), tiene un efecto relajante de párpados y bolsas (Bisabolol), es antioxidante y antiarrugas ya que atenúa las patas de gallo y las pequeñas arrugas que aparecen en el contorno del labio y ojos (Vitamina E, B1,B2, B5, C) y reducción óptica de las arrugas por el efecto "soft focus" (Sílice Esférica). Antiestrés y antipolución (complejo con Extractos de limón, manzana, melocotón, Germen de Trigo, Cebada y Ginseng). Protección solar. OIL FREE. Para todo tipo de piel. 1375.2390

Creamy eye and lip complex with vegetable extract. Intense moisturizing and firming (Algae Extract, Phytosterols). Contains Bisabolol which helps reduce puffiness around the eye and eyelids. Also contains anti-oxidant (Vitamin C) and anti-wrinkle ingredients (Vitamins B1, B2, B5&E), and an optical wrinkle reduction by the "soft focus" effect. Protects against stress and pollution (complex with Extracts of lemon, apple, peach, Wheat Germ, Barley and Ginseng). Sunscreen. OIL FREE. For all skin types.

207.0 SILK VEIL - 25 ml



Tratamiento refinador de la piel, previo al maquillaje. Actúa creando una red tridimensional porosa que rellena los poros de la piel alisándola. Matifica la piel, la deja transpirar y le aporta tacto de seda. Los activos que contiene (Acido Hialurónico, Vitamina E, Vitamina A), son absorbidos lentamente por la piel, actuando directamente sobre las zonas más afectadas por el envejecimiento. Efecto mate. Para todo tipo de piel. 1570.2730

Refining matte finish skin treatment creates a 3D network that smooths and reduces the appearance of open pores. A light, luxurious, silky texture, allows the skin to breathe. Extra moisturizing (Hyaluronic acid), anti-oxidant (Vitamin E), cellular renewal (Vitamin A). Silicone content refills uneven levels of the skin, targeting the signs of ageing. Perfect for High Definition make-up for a flawless finish. Matt effect. For all skin types.

207.10 EXPOSITOR DISPENSADOR SILK VEIL SILK VEIL RETAIL STAND

9 x 207.0 + 1 tester. 14130.000



TRATAMIENTO LABIAL LIP TREATMENT

296.0 LIP BALM - 10 ml

Bálsamo labial que hidrata, nutre y regenera la piel del labio evitando y/o reduciendo las grietas. Ayuda a mantener y regenerar el colágeno del labio. Es muy hidratante (Manteca de Karité y Ácido Hialurónico), suaviza el labio (Aceite de Jojoba), colabora en la reducción de riesgos de alergia (Extracto de Cebada), anti-radicales libres (Vitamina E). Contiene filtros solares. Para todo tipo de piel. 0550.0965

Hydrates, nourishes and regenerates the lips preventing by reducing cracks, dryness and irritation. It helps to maintain and regenerate lip collagen. Highly moisturizing (Shea Butter and Hyaluronic Acid), softener (Jojoba Oil), it helps to reduce allergy risks (Barely Extract), anti-free radicals (Vitamin E). Contains sunscreen. For all skin types.



264.0 PEELING + VOLUME - 10 ml

Exfoliante labial a base de partículas esféricas de polietileno que producen un efecto ligeramente abrasivo sobre la piel del labio al aplicarlo mediante un ligero masaje. Formulado con ingredientes filmógenos, que albergan los activos de tratamiento voluminizador en las partículas residuales en el labio. Para todo tipo de piel. 0450.0830

Lip scrub based in polyethylene spherical particles that produce a slightly abrasive action to the lip skin, when applied with a light massage. Formulated with film-forming ingredients a treatment that enhances lip volume. For all skin types.



259.40 EXPOSITOR DISPENSADOR REJUVENECIMIENTO LABIAL LIPS REJUVENATION TREATMENT RETAIL STAND

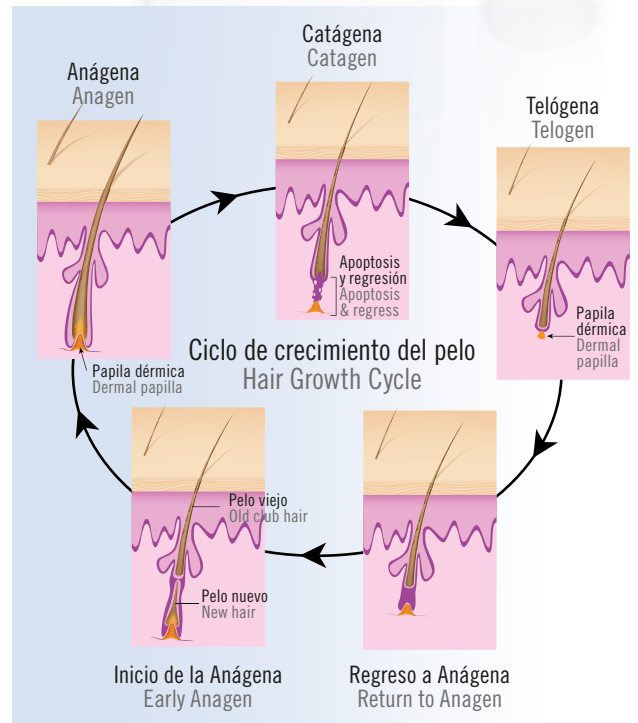
12 x 296.0 + 12 x 264.0. 12000.000

TRATAMIENTO DE PESTAÑAS LASH TREATMENT

279.0 XXL LASHES - 3.5 ml

Sérum tratante del folículo piloso, cuyo objetivo es conseguir -mediante la generación de células madre y el incremento de la capacidad de síntesis de queratina- un incremento del crecimiento del pelo de la pestaña y de su grosor. Contiene Extractos de Algas, Aminoácidos, Pantenol, Vitamina F, Vitamina C y Ácido hialurónico. También puede ser utilizado en cejas para recuperar el bello en las zonas poco pobladas. 1775.3210

Hair follicle treatment serum. The objective is to achieve – through the generation of stem cells in the follicle and by the increment of keratin synthesis capacity - to increase lash growth and also thickness. It contains Algae Extract, amino acids, Pantenol, Vitamin F, Vitamin C and Hyaluronic Acid. It can also be used on eyebrows to recover hair to sparse eyebrows.



279.10 EXPOSITOR DISPENSADOR XXL LASHES XXL LASHES RETAIL STAND

6 x 279.0. 10650.000

FIJADORES FIXERS



297.0 EYE SHADOW PRIMER - 8 ml

Prebase de sombras de ojos en emulsión coloreada. Se aplica previamente a la sombra de ojos formando una barrera entre las grasas naturales de la piel y el maquillaje, minimizando que la sombra se cuartee y mejorando la fijación sobre el párpado. Con ingredientes activos específicos para la zona ocular que aportan emolencia e hidratación (Manteca de Karité, Aloe Vera) y que reducen la inflamación y el riesgo de alergia e irritación de los párpados (Aceite de Argán, Aceite de Jojoba, Extracto de Cebada, Bisabolol). Fácil de aplicar. Unifica el color del párpado. Permite reaplicar sombras. Para todo tipo de piel. 0565.1135

Eye shadow primer that forms a barrier between the skin's natural oils and make-up products, minimizing creasing and fading of the eye shadow. With active ingredients specific for the ocular area to provide emollient, moisturization (Shea butter, Aloe Vera) also reduce inflammation and risk of allergy or irritation to eyelids (Argan Oil, Jojoba Oil, Baredly Extract, Bisabolol). Easy to use and apply over foundation to produce an even skin tone. Helps prolong make-up on eyelids. For all skin types.

239.0 MAKE UP FIXER - 125 ml

Fijador de maquillaje. Acaba y mantiene el maquillaje sellado durante todo el día, evitando manchas en la ropa y el deterioro del maquillaje por roces o sudor. Se retira fácilmente con cualquier desmaquillador.

Pulverizar a 40 cm. Sin gas. 0785.1370

Make-up fixer with pump action that finishes and seals the make-up prolonging hold. Helps to avoid transfer onto clothing. Slows down the deterioration of make-up, and prevents smudges from perspiration. Remove easily with make-up remover. Apply at a distance of 40 cm. Gas free.



239.20 PERFECT SEAL - 10 ml

Líquido fijador de sombras, productos en polvo, lentesjuelas, aqua make up... Permite hacer sombras y eye liners con colores para un acabado muy intenso y resistente al roce. Aporta hidratación y de secado rápido. Se desmaquilla fácilmente con agua. Todo tipo de pieles. 0550.1370

Fixer liquid for doing very resistant and intense eyeshadows and eyeliners either with powder products, aqua make-up. Very moisturizing and quick drying. Removes easily with water.



Belman

HIDRATA-REGENERA
ALOE VERA

ANTI ENVEJECIMIENTO
VITAMINA E

PREVIENE MANCHAS
FILTRO SOLAR

MOISTURIZES-REGENERATES
ALOE VERA

ANTI-AGING
VITAMINE E

PREVENT SPOTS
SOLAR FILTER



- 3.2 TUBO TUBE - 100 ml
- 3.3 TARRO JAR - 180 ml
- 3.4 DOSIFICADOR DISPENSER - 300 ml

Crema hidratante con Aloe Vera que suaviza y da flexibilidad a la piel gracias a la acción de los emolientes que aporta. Protege la piel de los efectos el calor, del frío, de los detergentes y tareas que producen grietas y rojeces, ayudando a regenerar y cicatrizar. Contiene Vitamina E y filtro solar que combate el envejecimiento de las manos. Se aplica mediante un ligero masaje. De rápida absorción y sin engrasar. 0265.03405 / 0360.0465 / 0595.0755

Moisturizing cream with Aloe Vera which smoothes and brings flexibility to the skin thanks to the emollients action that it contains. Protects the skin against cold and hot effects, helping to regenerate and cicatrize. It contains Vitamin E and sun blocker which fights against the hands oldness. It should be applied with a light massage. It is easy absorbed and it is non-greasy.

LECHE CORPORAL BELMAN

BODY MILK BELMAN

18.0 LECHE CORPORAL BODY MILK - 500 ml

Tratamiento completo para combatir los principales problemas e la piel. De textura fluida se absorbe rápidamente con un suave masaje tonificante aportando humedad a las capas superiores de la epidermis. Los extractos vegetales incorporados ejercen un efecto reafirmante tensor muy útil en aquellas zonas que presentan mayor flacidez. Sus emolientes suavizan al instante dejando la piel con un tacto muy agradable y un aspecto satinado.

Contiene Rosa mosqueta (regenerador), Aloe vera (hidratante y nutriente), Extracto de hiedra (efecto drenaje), Extracto de trigo (nutriente). 0630.0920

Complete treatment which helps to solve the skin's main problems. Fluid texture rapidly absorbed by a gentle massage, carrying out their moisturising action to the upper layers of the skin. The vegetable extracts have a smoothing reaffirming effect of great value in the most flaccid zones. Its softening agents have an immediate effect, giving the skin a very pleasant feel and satiny appearance.

Contains Rose hip (regenerator), Aloe Vera (moisturize and nourishing), Ivy Extract (drainage effect), Wheat Extract (nourishing).



LINEA CORPORAL

EFECTO TENSOR



MAQUILLAJE

Stage Line Professional Make Up destaca por dos aspectos diferenciadores:

- Los maquillajes están formulados con **nutrientes y principios activos**. La piel es maquillada y tratada con una sola acción.
- El **tratamiento de pigmentos** por técnicas propias y específicas, consiguiendo diversas ventajas: **tacto de seda, tonalidad uniforme, mayor duración, acabado natural y alto poder cubriente, mantener la humedad de la piel y protección solar.**

Stage Line Professional Make-Up highlights for two unique points:

- Make-up is formulated with **nutrients and active ingredients**. The skin is made-up and treated with just an action.
- The **treated pigments** for specific techniques with our own technology gaining various advantages: **silky touch, colour accuracy, long lasting, natural finish and high covering power, retains moisture and sun protection.**

MAKE-UP

CORRECTORES E ILUMINADORES CONCEALERS AND HIGHLIGHTERS

MAKE-UP PALETTES

Base de maquillaje de alto poder cubriente y resistente. Tacto sedoso (formulado con pigmentos tratados), efecto antiarrugas (Vitamina E), alta hidratación (fitosteroles), regenerante (Manteca Karité). Aplicar con esponja, brocha o yema de los dedos. Contiene filtro solar. Recomendable para pieles secas y mixtas. 1150.2030

Foundation in stick with high coverage power and resistance. Silky touch (formulated with micronized pigments), anti-wrinkle effect (vitamin E), highly moisturizing (phytosterols) and repairing (Shea Butter). Contains solar filter. Apply with sponge, brush or fingertips. Recommended for combination and dry skin.



234.11 MAKE-UP PALETTE - 12

Paleta con 12 colores. 3495.6320
Palette with 12 colours.

2P | 3P | 4P | 5P | 6P | 7P
AC | AO | LB | MB | OR | PC



253.0 CONCEALER MAKE-UP PALETTE - 6

Paleta de 6 colores. 2460.4140
Palette with 6 colours.

PC | 1P | 7P
OR | AC | AO



253.10 CONTOURING MAKE-UP PALETTE - 6

Paleta de 6 colores. 2460.4140
Palette with 6 colours.

PC | AO | LB
CT | 6P | 7P



215.0 PAINT CREAM - 4 g

Recambio para paletas. 0310.0520
Refill for palettes.

Los colores son aproximados. The colours are an approximate likeness.

CORRECTORES E ILUMINADORES CONCEALERS AND HIGHLIGHTERS

242.0 MAGIC TOUCH - 6 ml

Producto de doble acción Iluminador y corrector. Corrige las imperfecciones (ojeras, aletas de la nariz, comisuras de los labios, manchas de la piel...) Aporta luz en las áreas hiper pigmentadas, reduce la opacidad y reaviva el brillo natural de la piel. Contiene Extracto de Manzanilla y Aloe Vera para relajar e hidratar la piel. Aplicar directamente sobre la zona a tratar y difuminar con la yema de los dedos, brocha o esponja. Oil free. Con filtro solar físico. Para todo tipo de piel. 1065.1865

Double action product: concealer and illuminator. Conceals imperfections (dark circles, shade nose, lip, skin spots). Lighten hyper-pigmented areas and contents SPF. Reduce opacity and revives the natural brightness of the skin. Contents Camomile extract and Aloe Vera for relaxing and moisturizing the skin. Contains solar filter. Apply directly in the required area and blend with fingertips, brush or sponge. Oil free. For all skin types.



231.0 COVER DOWN - 30 ml

Pre base de maquillaje de textura fluida indicado para la corrección de problemas cromáticos de la piel (rojeces, ojeras, manchas) y para modificar tonos de bases de maquillaje. Formulado para neutralizar los procesos irritantes (Factor Hidratante Natural y Bisabolol). Oil free. Contiene filtro solar. Para todo tipo de piel.

1140.2050

Primer foundation with fluid texture to conceal chromatic problems on the skin (redness, dark circles, spots) and also to modify the base tone for make-up. Formulated to neutralize irritant processes (Natural Moisturising Factor and Bisabolol). Oil Free. For all skin types.



#Nacarado / Pearly

242.10 EXPOSITOR DISPENSADOR MAGIC TOUCH MAGIC TOUCH RETAIL STAND

- 4 testers y 4 u x color
- 4 unidades x color 00
- 4 unidades x color 01
- 4 unidades x color 02
- 4 unidades x color 04 12780.000

Los colores son aproximados. The colours are an approximate likeness.

BASES DE MAQUILLAJE FLUIDAS FLUID FOUNDATIONS

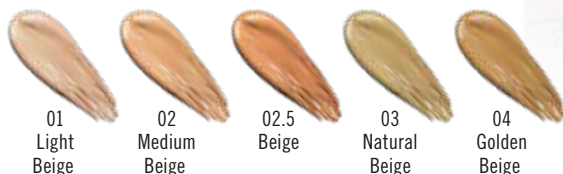
NUEVO
STAGE LINE
NEW



204.0 SERUM MAKE UP

Maquillaje serum con gotero (o base suero) textura líquida, cobertura media. Acabado mate, resistente al agua y roce. Hidrata y nutre la piel (Extracto de cebada), aporta luz al rostro sin perder cobertura ideal para lograr un efecto no make up. Contiene activos antioxidantes para conseguir un efecto anti-aging (Vitamina E y Aceite de Argán), además ingredientes específicos para proteger del sol. Para tipo de piel. 1395.2440

A very fluid makeup, highly moisturizing and antioxidant, due to its content in Barley Extract, Shea butter, Argan oil and vitamin E. Natural and matte finish, covers all the imperfections of the skin, resulting in a silky finish to the skin and touch. This amazing foundation is sweat resistant, resistant to transferring or rubbing off and even to water being waterproof with sun protection. No staining of clothing.



219.2 FLUID MAKE-UP - 30 ml

Maquillaje fluido de alto poder hidratante (Factor Hidratante Natural y Extracto de algas (Vitamina B y C)). Acabado mate y cobertura media. Aplicar con esponja, brocha o yema de los dedos. Agitar antes de usar. Oil free. Contiene filtro solar. Para pieles secas y mixtas. 1295.2199

Fluid make-up highly moisturising (Natural Moisturising Factor and Algae Extract (Vitamin B and C)). Matt finish and medium coverage. Apply with sponge, brush or fingertips. Shake before use. For combination and dry skin. Oil free. Contains solar filters. Recommended for combination and dry skin.



250.0 LONG LASTING FLUID MAKE UP - 30 ml

Maquillaje fluido de larga duración de tacto suave y sedoso. Perfecto para la Alta Definición. Combate los signos de fatiga: imperfecciones, piel cansada, ojeras y brillos. Resiste horas sobre la piel y en contacto con el agua. Altamente hidratante (Ácido Hialurónico y extracto de cebada) y regenerante (Manteca de Karité y Aceite de Argán). Oil free. Contiene filtro solar. Para todo tipo de pieles, especialmente para pieles sensibles con problemas de irritación y alergias (Rosa Mosqueta). 1630.2845

Make-up fluid with high silicone content for a soft silky feel. Creates natural brightness. Long lasting, water resistant, intensely moisturizing (Hyaluronic Acid, Barley extract) and repairing (Shea Butter and Argan Oil). Matte finish and medium-high coverage power. Special foundation for TV and HD cameras Oil free. Contains solar filter. It is ideal for sensitive skin with problems, irritation and allergies. (Rosehip oil).



*Nacarado / Pearly



Los colores son aproximados. The colours are an approximate likeness.

BASES DE MAQUILLAJE FLUIDAS FLUID FOUNDATIONS

267.0 WATERPROOF MAKE UP SPF50 - 30 ml

Maquillaje tratante con elevada resistencia al agua, al sudor y al roce. Alta protección solar, SPF 50, ideal para pieles sensibles a la radiación solar. Actividad hidratante, nutriente y anti envejecimiento por su contenido en omega 3, omega 6, vitamina E y F, extracto de cebada, manteca de karité y aceite de argán. Regenera la matriz extracelular de la piel. A partir de los 15 minutos de aplicación se ponen de manifiesto las propiedades de resistencia. 1415.2415

Our new SPF 50 foundation is an ideal product for those who have skin that is sensitive to sunlight. SPF 50 has an active moisturizing and anti aging formula that nourishes and protects the skin, providing visible results after just 15 minutes. The strength and anti aging properties shown by SPF 50 can be attributed to its active quality ingredients such as Omega 3, Omega 6, Vitamins E & F, Barley Extract, Shea Butter and Argan Oil. Helps to regenerate the extracellular matrix of the skin. In addition to this, SPF 50 is also highly resistant to water, sweat and can prevent unwanted removal of the foundation through friction and rubbing making it ideal for all types of cosmetic application.



228.0 OVERTIME - 30 ml

Maquillaje fluido correctivo con poder de cobertura alto y acabado mate. Elevada resistencia a los roces, sudor y agua, permaneciendo inalterable durante horas. Es muy hidratante (Aloe Vera), tiene efecto purificante (extracto de tomillo). Oil free. Contiene filtro solar. Para pieles mixtas o grasas. 1540.2680

Concealer fluid make-up offering high covering powder and matt finish. High resistance to friction, perspiration and water with exceptional long lasting results. Very moisturizing (Aloe Vera), and purifying effect to combat Acne (Thyme Extract). Oil Free. It has Vitamin E (prevents appearance of wrinkles). Contains solar filter. For combination or oily skin.



228.10 EXPOSITOR DISPENSADOR OVERTIME OVERTIME RETAIL STAND

3 testers + 9 x 228.0
3x color. 13860.000



Los colores son aproximados. The colours are an approximate likeness.

CREMAS CON COLOR COLOUR CREAMS



263.0 BB MAGIC CREAM SPF 30 - 30 ml

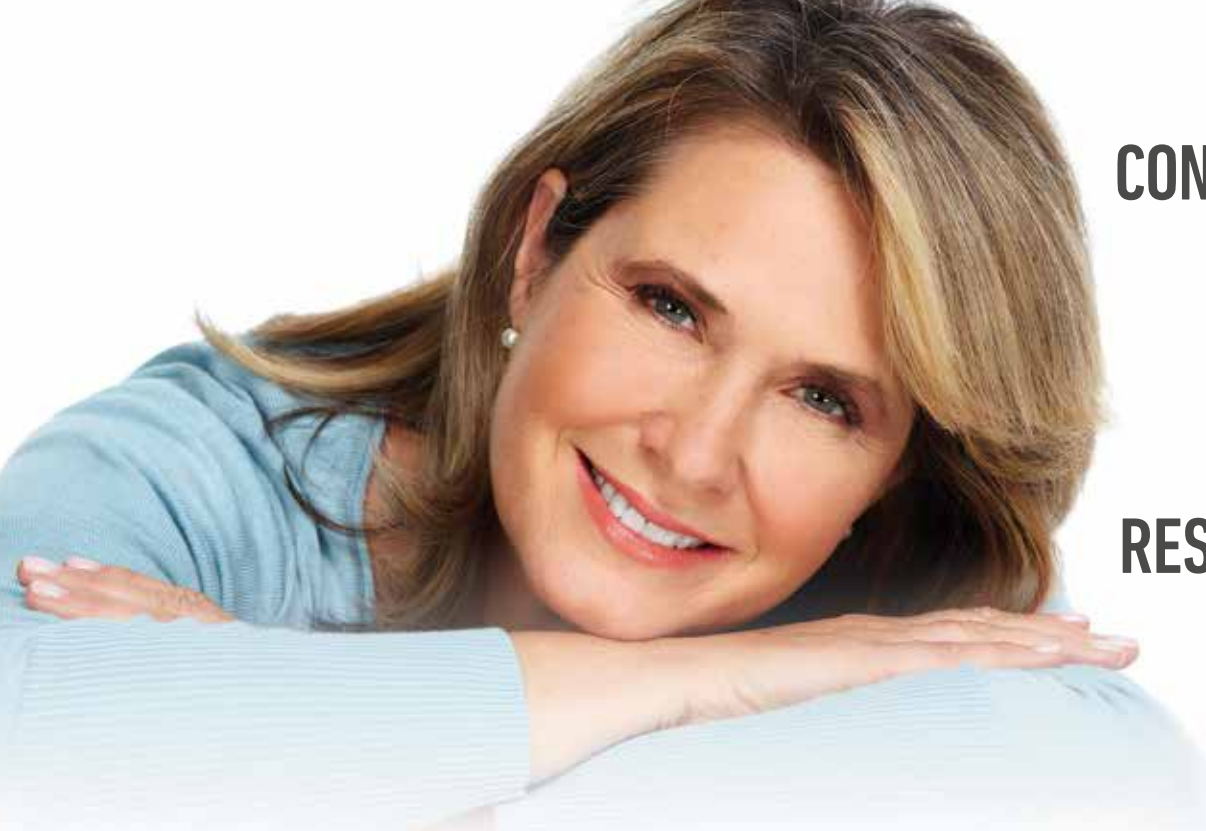
Crema color con 6 efectos en 1 solo producto: HIDRATA + NUTRE + UNIFICA + MIMETIZA + ILUMINA + PROTEGE gracias a su contenido en Aloe Vera, Manteca de Karité, Extracto de Cebada y Aceite de Argán. Formulada con pigmentos minerales encapsulados en polímeros naturales que se liberan y activan su color al aplicarse sobre la piel mimetizando perfectamente cualquier fototipo. Oil Free. SPF 30. Resistencia media. Para todo tipo de piel, incluidas las más sensibles. 1060.1800

Cream colour with 6 effects in a single product: MOISTURISE + NOURISHES + CONCEAL + MIMICS + BRIGHTEN + PROTECT due to the content of Aloe Vera, Shea Butter, Barley Extract and Argan Oil. Formulated with mineral pigments, encapsulated in natural polymers that are released and activates the colour when applied to the skin, blending perfectly to any skin tone. Medium resistance. Oil Free. SPF 30. Suitable for all skin types including the most sensitive.



263.10 EXPOSITOR DISPENSADOR BB-MAGIC BB-MAGIC RETAIL STAND

| 2 testers + 6 x 263.1 + 3 x 263.2 9540.0000



**CONTRARRESTA
EL PASO DE
LOS AÑOS
Y CONSIGUE
QUE TU PIEL
RESPLANDEZCA**

**PREVENTS
AGING AND
GETS A
RADIANT SKIN**

7.1 DERMOGÉTICO ZAÏMF - 15 ml

Maquillaje con amplia gama de tonos que cubre las imperfecciones del cutis dándole una tonalidad uniforme. Incorpora un elemento activo para el tratamiento y eliminación de espinillas, barrillos, rojeces, pecas, etc. 0355.0600

Makeup with wide range of shades that covers skin imperfections giving a uniform hue. Incorporates an active ingredient to treat and remove blackheads, pimples, redness and freckles.



7.2 DERMOGÉTICO ZAÏMF - 30 ml

Maquillaje en crema para pieles secas y maduras que precisan de un tratamiento hidratante, revitalizante y antiarrugas. Los ingredientes naturales de origen vegetal aportan la cutis los elementos nutritivos e hidratantes necesarios para recuperar un aspecto terso, homogéneo y suave. Cubre las imperfecciones de un modo natural y atenúa las arrugas, resultando en un cutis más luminoso y uniforme. Contiene Vitamina E. 0570.0925

Cream make-up for dry and mature skins needing a moisturising, revitalising and anti-wrinkle treatment. The natural ingredients of vegetable origin deliver to the skin the nutritional and hydrating elements necessary to recover a smooth, even and soft appearance. It covers imperfections in a natural way and help to smooth out lines, resulting in a more luminous and even complexion. Contains Vitamine E.



BASES DE MAQUILLAJE COMPACTAS

COMPACT FOUNDATIONS

200.0 PAINT STICK - 15 ml



Base de maquillaje de alto poder cubriente y resistente. Tacto sedoso (formulado con pigmentos tratados), efecto antiarrugas (Vitamina E) y alta hidratación (fitosteroles). Aplicar con esponja, brocha o yema de los dedos. Contiene filtro solar. Recomendable para pieles secas y mixtas. 1255.2215

Foundation in stick with high coverage power and resistance. Silky touch (formulated with micronized pigments), anti-wrinkle effect (vitamin E), highly moisturizing (phytosterols). Contains solar filter. Apply with sponge, brush or fingertips. Recommended for combination and dry skin.



206.0 H-DEFINITION PAINT STICK - 30 g

Maquillaje en stick con poder cubriente muy alto. Acabado totalmente mate con tacto seco. Especial para pieles grasas, absorbiendo el exceso de secreción grasa. Mantiene un grado de hidratación óptimo de la piel por sus ingredientes filmógenos y por su contenido en Manteca de Karité. Actividad antioxidante por su contenido en Vitamina E protegida. Contiene filtros UV protegiendo frente a la radiación solar. Ideal para pieles mixtas y grasas. 1500.2490

Foundation in stick form with very high covering power. Total matt finish and dry touch. Specially made for oily skins as it absorbs the excess oil secretion. It maintains the skins optimal moisture level, thanks to its contents of filmogens and Shea Butter. An Antioxidant activity with its content of Vitamin E. Contains UV filters protecting against sun radiation. For combination and oily skin.



BASES DE MAQUILLAJE COMPACTAS

COMPACT FOUNDATIONS



251.0 MATT MOUSSE MAKE UP - 15 ml

Maquillaje compacto con textura mousse (no crema). Tacto suave y algodónoso. Acabado totalmente mate. Resultado final en polvo. Waterproof y long lasting. Alto nivel cubriente. Camufla las imperfecciones de la piel. Su contenido en Argeline (Botox-like) actúa atenuando las arrugas de expresión. También ejerce un efecto de "relleno" sobre las arrugas que aparecen por el envejecimiento de la piel. Efecto "soft focus" por su contenido en partículas de sílice reflectoras de la luz. Con vitamina E. Oil free. Contiene filtro solar. Para pieles mixtas y grasas.

1170.1990

Compact make-up with mousse texture (no cream). Silky and cotton touch. Total matt finish. Final result in powder. Waterproof and long lasting. High covering powder. Covers skin imperfections. Contains Argeline (Botox-like) which assists in softening the expression wrinkles. It also has a "refill" effect on wrinkles. "Soft focus" effect from its content of silica particles which reflect light. It has Vitamin E. Oil free. Contains solar filters.

269.0 H-DEFINITION COVER MAKE UP - 30 ml

Maquillaje cremoso-compacto de alto poder cubriente y acabado natural. Formulado a base de pigmentos de origen mineral, hacen que sea un maquillaje perfecto para la Alta Definición. Anti radicales libres (Vitamina E), antialérgico, antiirritante (Extracto de Cebada), regenerador (Manteca de Karité y Aceite de Argán). Oil free. Contiene filtro solar. Para todo tipo de piel, especialmente las sensibles. 1440.2555

Compact make-up with creamy texture offering high covering power and natural finish. Formulated with mineral origin pigment, makes this foundation perfect for High Definition. Anti-free radicals (Vitamin E), anti-allergic, anti-irritant (Barley Extract) and repairing (Shea Butter and Argan Oil). Oil free. Contains solar filter. For all skin types, especially the most sensitive.



Los colores son aproximados. The colours are an approximate likeness.

BASE DE MAQUILLAJE POLVO COMPACTO COMPACT POWDER FOUNDATION

210.0 FORMULA TWO - 9 g

Polvos compactos ultrafinos y sedosos. Matizan la piel con naturalidad y dan color. Formulados con pigmentos minerales micronizados que aportan suavidad, tonalidad uniforme, más permanencia y evitan que la piel se reseque. Oil free. Para todo tipo de piel. 1195.2025

Compact powder ultra-fine and silky. Matify with natural finish plus color. Formulated with micronized mineral pigments which provide softness, even tone, more permanence and prevent the skin from drying. Oil free. For all skin types.



Natural

Beige

Light

Sand

Sunny

*Terra

* Nacarado / Pearly



247.0 COMPACT MAKE-UP GODET

Recambio. 0810.1335
Refill.



246.0 COMPACT MAKE-UP PALETTE

Paleta con 4 compactos. 4690.7340
Palette with 4 compact powder.



Beige

Light

Sand

Sunny

Los colores son aproximados. The colours are an approximate likeness.

POLVOS SUELTOS MATIZADORES

MATTIFIER LOOSE POWDER



221.1 TRANSPARENT POWDER - 30 g

Polvos ultrafinos fabricados con pigmentos micronizados. Dejan un tacto sedoso y minimizan los poros sin añadir grosor a la piel. Se aplican con brocha o borla directamente sobre el maquillaje para matizarlo. Protegen la piel de la radiación solar por su efecto reflectante. Para todo tipo de pieles. 1450.2490

Ultra thin powder manufactured with micronized pigments. With a silky touch and pore minimizing without adding thickness to the skin. Protect the skin against solar radiation for its reflecting effect. Apply directly with puff or brush over make-up to become matt. For all skin types.



Beige

Natural

Light
Bronzing

Neutral

WT

MAQUILLAJE PARA PÓMULOS

BLUSHER



233.0 SHINNER - 5 g

Iluminador de textura cremosa, acabado seco, tacto sedoso y de larga duración. Ideal para resaltar los puntos de luz y conseguir un ligero efecto en la piel. Contiene Manteca de Karité, Aceite de Argán, Extracto de cebada y Vitamina E para hidratar y reducir los síntomas del envejecimiento de la piel. 0485.0845

Highlighter with creamy texture, dry finish, silky touch and long lasting. Ideal for highlighting spots of light and achieving a light golden effect on the skin. Contains Shea Butter, Argan Oil, Barley Extract and Vitamin E to moisturize and reduce the symptoms of aging skin.



00
Gold

01
Golden Pink

Los colores son aproximados. The colours are an approximate likeness.

MAQUILLAJE PARA PÓMULOS BLUSHER

201.0 VELVET BLUSH PLUS - 3 g

Maquillaje para pómulos formulado a base de pigmentos micronizados que aportan suavidad, resistencia y no resecan la piel. Textura más cremosa, fácil de difuminar. Acabado natural y homogéneo. Protege de la radiación solar por su efecto reflectante. Oil free. 0795.1395

Blusher formulated with micronized pigments which helps to smooth and strengthen without drying the skin. More creamy texture, easier to blend. Natural even finish with reflecting properties. Protects against sun radiation for its reflecting effect. Oil free.



205.0 VELVET BLUSH PLUS PALETTE

Paleta con 6 colores*. 3350.4895
Palette with 6 colours*.



202.0 VELVET BLUSH PLUS GODET - 3 g

Recambio para paletas. 0440.0725
Refill for palettes.



Los colores son aproximados. The colours are an approximate likeness.



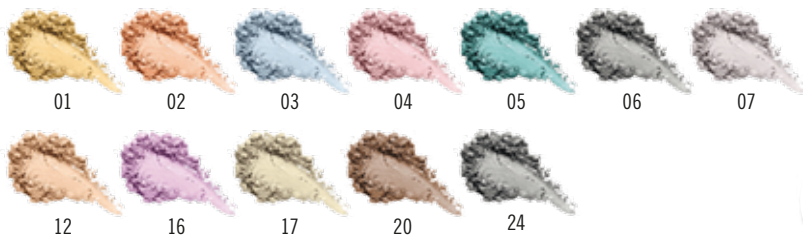
SOMBRAS DE OJOS EYE SHADOWS

245.0 LIGHT - 4 ml

Polvos irisados y duochrome para aplicar en ojos, mejillas y labios. También pueden utilizarse en el escote para dar puntos de luz o encima de otros productos para añadir luminosidad. Contiene pigmentos micronizados aportando un color fuerte e intenso. Aplicar directamente sobre la zona con un pincel. Mezclado con agua o con fijador de maquillaje se consigue un acabado metalizado muy intenso y puede utilizarse como eyeliner líquido.

0715.1195

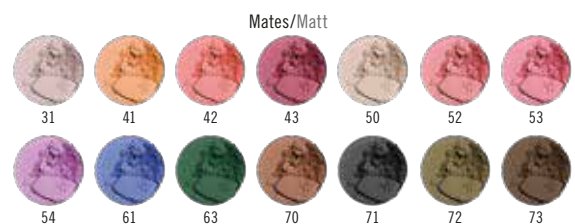
Iridescent and duo-chrome loose powder for application on eyes, cheekbones, lips or for highlighting cleavage area. Can be used on top of other products to add luminosity. Contains micronised pigments for strong, intense colour. Apply directly for intense colour with a brush. Loose powder can also be mixed with water or our make-up fixer for an intense metallic finish and also to create a bold liquid liner.



211.0 SPHERE EYE SHADOW - 2 g

Sombra de ojos altamente pigmentada y cubriente. Intenso color y fácil difuminado. Textura sedosa y alta duración. Elaborada con pigmentos micronizados. Oil free. 0675.1220

Quality pigmented for a high coverage and intense color. Elaborated with micronized pigments for a silky touch and easy blend. High staying power and long lasting. Round shape. Oil free.



224.0 SPHERE EYE SHADOW GODET - 2 g

Recambio. 0515.0860
Refill.

PALETAS DE SOMBRAS DE OJOS EYE SHADOW PALETTES

265.0 SPHERE EYE SHADOW PALETTE - 12

Paleta de 12 sombras Sphere
perladas. 4500.7505
Pearly Sphere eye shadow palette.

01 | 02 | 03 | 14
04 | 05 | 06 | 07
13 | 15 | 10 | 16



265.01 SPHERE EYE SHADOW PALETTE - 12

Paleta de 12 sombras Sphere mates. 4500.7505
Matt Sphere eye shadow palette.

31 | 50 | 41 | 42
52 | 53 | 54 | 43
63 | 61 | 70 | 71



252.30 SPHERE EYE SHADOW PALLETTE NUDE - 6

Paleta de 6 sombras
Sphere nude. 2650.4430
Palette of 6 nude Sphere
eyeshadows.

31 | 50 | 19
20 | 70 | 73



Los colores son aproximados. The colours are an approximate likeness.

MÁSCARAS DE PESTAÑAS

MASCARAS



266.0 X-VOLUME MASCARA - 13 ml

Máscara de pestañas con volumen extremo e intenso y de larga duración. Cada pestaña se recubre con una película que da volumen desde de la raíz hasta su extremidad. La combinación de 3 tipos de pigmentos negros aportan a las pestañas un color kohl negro intenso. Este efecto se acentúa por la presencia de complejo "hairdensyl" un grupo de 4 materias primas diferentes, que estimula el crecimiento de las pestañas manteniendo un alto el nivel de la protección, preservación y nutrición. 0955.1625



Black

An extreme, intense and long lasting volume mascara. Each single lash will be coated with a thickening film that starting from the root, dresses it until its extremity creating a fringe of fuller and thickened lashes. The presence of special triple black pigments amplify and light up lashes with an extreme in kohl black colour. This effect is emphasized also by the presence of "hairdensyl" complex, a pool of 4 different raw materials, that stimulates the lashes growth maintaining high the level of protection, preservation and nourishment of the lash.

223.0 MASCARA WATERPROOF - 6 ml

Máscara de pestañas resistente al agua. Alarga, da volumen y separa las pestañas. Nutre la pestaña (Pantenol) y la hidrata (Aceite de Jojoba). El pincel es flexible y está fabricado con material TPE, Elastómero Termoplástico, permitiendo que el producto se deposite bien en las pestañas, alargando y separándolas. 0955.1630

Volumising and protecting mascara 100% waterproof. Lengthens and separates. Contains Panthenol to nourish and Jojoba Oil to moisturize. Apply one layer of transparent colour to comb and enhance the lashes before applying selected colour. Apply two layers for additional volume. The brush is flexible, produced with TPE Elastomer Termoplastic. It helps to a good deposit of the product on the eyelash, lengthening and separating.



Black



MÁSCARAS DE PESTAÑAS

MASCARAS

286.0 IMMEDIATE MASCARA - 10 ml

Máscara con efecto 3 en 1 de fácil aplicación para conseguir de forma inmediata unas pestañas con más volumen, rizadas y alargadas. Las separa y maquilla perfectamente, dándoles volumen. Forma una película plástica sobre la pestaña, ligera y resistente y resulta fácil y fluida la aplicación de la máscara de una sola pasada. Se seca fácilmente al aplicar sin dejar grumos o imperfecciones. 0955.1625

An highly performing texture of 3 in 1 mascara, that slips easily on the eyelashes assuring an immediate volume, curling and lengthening effect. It separates and colours them perfectly, guaranteeing a build-up effect. The film is plastic, light and resistant and the application results easy and fluent. It does its best in only one gesture, in fact it dries quickly without leaving clumps or imperfections.



287.0 ULTRA DEFINED MASCARA - 10 ml

Máscara de textura cremosa que se desliza al aplicarla en las pestañas, separándolas, dando volumen y color intenso. En un solo gesto recubre las pestañas con una película cremosa y con mucho cuerpo, pero al mismo tiempo es ligera y cómoda; una máscara creada para realzar las pestañas sin dejar grumos o imperfecciones. Libre de parabenos y TEA. 0955.1625

Ultra defined lash effect mascara. Its performing creamy texture slips on the eyelashes separating, volumizing and colouring them perfectly. This mascara does its best in only one gesture, it coats the lashes in a creamy and full-bodied film but at the same time it is light and comfortable. A mascara created to valorise lashes without leaving clumps or imperfections. Intense black colour and long lasting.



223.10 EXPOSITOR DISPENSADOR MASCARAS MASCARAS RETAIL STAND

5 testers x 3 x
(223.0, 266.0, 286.0, 287.0,
288.0). 14325.000



288.0 ECO VOLUME MASCARA - 10 ml

Máscara de pestañas formulada con un 98% de ingredientes naturales. De textura cremosa y confortable que garantiza un buen efecto de volumen, curvando y definiendo perfectamente las pestañas. Las ceras naturales que la componen permiten un resultado que multiplica las pestañas y les da volumen. Su alta resistencia es debida a los filmógenos naturales de su composición. Libre de parabenos y TEA. 0955.1625

A formulation of natural derivation (98%): creamy and comfortable it is able to guarantee a good volume effect, combing and defining perfectly the lashes.

A natural jellified and soft waxes permit to achieve a good final result, multiplying the lashes volumizing them. A natural filmogen allow furthermore to achieve a good lasting, leaving an adherent film. The formulation is paraben and TEA free.



DELINEADORES Y PERFILADORES LINERS AND PENCILS

229.0 EYE LINER - 4 ml

Delineador de ojos líquido con aplicador especial para un trazo perfecto y definido. Fórmula de alta resistencia. Aplicando muy poco producto se obtiene un acabado permanente una vez seco. Puede aplicarse también con un pincel y difuminarse antes de secarse totalmente. 0880.1480

Eye liner with special applicator for a perfect defined line. High resistance formula - achieves a permanent finish with high smudge resistance once dry. Can also be applied with an eye liner brush and be smudged before total drying.



208.0 PRECISE LINER - 1.2 g

Tinta eyeliner a base de agua. Super resistente. Punta fina y mejorada para una suave aplicación a prueba de errores, consiguiendo una línea precisa, regular y color homogéneo. Con Carbon Black para conseguir un color negro más intenso. 0610.1020

Long lasting water based liquid ink eyeliner with a precise soft tip offering intensive even color application. With Carbon Black to obtain an intense black color.



249.0 H-FIX EYE LINER - 3 g

Delineador de ojos en gel. Ultra suave. Su fórmula consigue la precisión de un delineador líquido y un acabado sedoso y suave. Se aplica fácilmente con un pincel de ojos. De larga duración y a prueba de agua. Mientras está húmedo se puede difuminar, al secarse permanece fijo. Desmaquillar con Cleansing Oil. 0915.1580

Ultra-smooth, eye liner gel formula provides the precision of a liquid liner with a silkier, softer finish. Apply directly with eyeliner brush. Long-wearing. Smudge-proof. When still moist, it can be blended or corrected. When dries it remains fixed. Remove with Cleansing Oil.



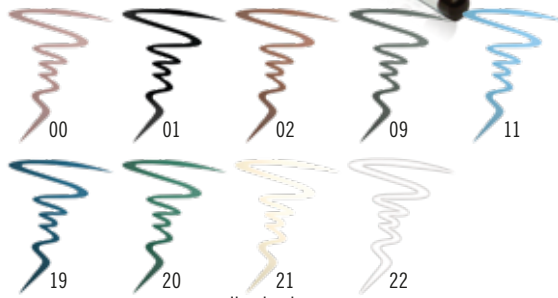
DELINEADORES Y PERFILADORES LINERS AND PENCILS

230.0 SOFT LINER

Perfilador cremoso y suave. Fácil aplicación, extensión y difuminado. Textura especialmente formulada para evitar que se reseque la delicada piel del ojo. El perfilador de cejas nº 00 tiene una textura crema/polvo para difuminar fácilmente y crear un acabado natural.

0320.0545

Creamy smooth eye pencil. Its special texture allows smooth application with intense colour. Easily blends and avoids dryness. Eyebrow pencil nº 00 has a powder / cream texture to create a natural finish and blends effortlessly.



Longitud/length:
18 cms excepto
nº 00, 21 y 22

Iluminador con
aplicador/
Highlighter with
applicator

258.0 EYEBROW LINER

Perfilador de cejas para conseguir unas cejas perfectas en 3 pasos: peinar, dar color y fijar y volver peinar. 0610.1030

Eyebrow liner for creating the perfect eyebrow in 3 simple steps: design, add color and fix eyebrows.



261.10 WATERPROOF LINER EXPOSITOR DISPENSADOR WATERPROOF LINER RETAILER STAND

4 testers + 6 u color Black x + 6 u color Red +
3 u color Blue + 3 u color Green. 10890.0000

261.0 WATERPROOF LINER

Perfilador resistente al agua y de alta duración (+14h). Aplicación extra suave y precisa. Se desliza fácilmente obteniendo un color intenso y es fácil de difuminar justo después de ser aplicado. Envase de mecanismo de giro retráctil. Contiene sacapuntas. 0605.1025

Waterproof liner, long lasting eyeliner (+14h). Extra precise and extremely soft and gliding which allows to be blended just after application. Highly resistant – product remains fixed once dry. Packaging with retractable twist mechanism. Content sharpener.



2º Premio 2013
Asociación Maquilladores
y Estilistas Checos
2nd Award 2013
Czech Make-up Artist
& Stylist Association



ACCESORIOS ACCESSORIES



248.0 SACAPUNTAS SHARPENER

Práctico sacapuntas para tener siempre a punto los perforadores Stage line ref 230.0 0195.0315

Practical sharpener to ensure soft liner pencils ref 230.0 are ready to be used.

274.0 PESTAÑAS POSTIZAS FALSE EYE LASHES

Pestañas postizas de pelo artificial. Contiene adhesivo de 1 g. Modelo 01 – natural, Modelo 02 – pestañas densas, Modelo 03 – pestañas individuales. 0495.0815

False eyelashes made from artificial hair. Contains adhesive 1g. Model 01 – natural, Model 02 – dense eyelashes, Model 03 – individual eyelashes.

Modelo 1



Modelo 2



Modelo 3



39.4 ADHESIVO DE PESTAÑAS EYE LASH ADHESIVE 1 ml (5 pcs x bag)

Adhesivo de pestañas a base de látex para fijar pestañas postizas. 0400.0605

Eyelash adhesive latex based for applying false eyelashes.





MAQUILLAJE PARA LABIOS LIP MAKE-UP

218.0 LIPSTICK - 4.5 g

Barra de labios muy hidratante y de larga duración. Formulada con Maxilip, favoreciendo la regeneración de colágeno y aumentando así la tersura y volumen del labio. Contiene también Vitamina E (antiarrugas) y filtros solares. 0655.1120

Creamy lip colour incredibly long lasting and moisturizing. Strong and even colour due to micronized pigments. Contains Maxilip to boost collagen levels and thus increasing lip volume. Contains Vitamine E (antigaging) and solar filters.



Marrones / Browns



Rosas / Pinks



Rojos / Reds



*Sólo disponibles en ref. 216.0 y 235.0 *Only available in ref. 216.0 and 235.0
#Con brillo / Nacarado #Shiny / Pearly



216.0 LIPCOLOR - 3.5 g

Recambio para paletas. 0335.0560
Palette refills.



235.11 LIPCOLOR PALETTE - 12

12 labiales. 3540.6405
12 lipcolor.

01 | 02 | 06 | 07 | 09 | 12
16 | 27 | 29 | 41 | 45 | 46

238.0 MATTE LIPSTICK

Barra de labios con acabado mate, cremoso y de larga duración, con tacto seco que no reseca la piel. Su efecto Soft-focus atenúa la percepción óptica de las arrugas del labio. Muy hidratante por su contenido en cera derivada de la Jojoba. Contiene filtro solar. 0655.1120

Lipstick with matt finish, creamy and long lasting. With dry touch that does not dry the skin. Its Soft-focus effect attenuates lip wrinkles. Very moisturizing for its content in Jojoba Oil. Contains sunscreen.



Los colores son aproximados. The colours are an approximate likeness.

MAQUILLAJE PARA LABIOS LIP MAKE-UP

203.0 GLOW UP - 10 ml

Brillo de labios con aplicador. Confortable de llevar sin ser demasiado pegajoso. Resistente e hidratante. Formulado con Maxilip, favoreciendo la regeneración de colágeno y aumentando así la tersura y volumen del labio. Puede aplicarse directamente o encima de la barra de labios para añadir brillo e incrementar la intensidad de color. Contiene filtro solar. 0740.1285

Long lasting lip gloss with applicator. Comfortable shine without being overly sticky. Resistant and moisturizing. Contains Maxilip which encourages the re-generation of collagen and thus increasing lip volume. Can be used on its own or on top of lipstick to add shine and increase colour intensity. Contains solar filters.



222.1 X-FIX LIPS - 6 g

Labial liquido de alta cobertura y resistencia. Una vez el producto se ha secado, el labio se mantiene perfectamente maquillado durante horas sin transferir color en copas, servilletas... Si el labio es muy seco se recomienda usar antes Lip Balm. Desmaquillar con Cleansing Oil. 1015.1765

Long lasting liquid lip colour with high coverage. Once the product is dry, lips remain perfectly made up for hours without transferring colour to glasses, napkins, etc... If your lips are dry, we suggest you use Lip Balm before X Lips Fix. Remove with Cleansing Oil.



203.10 EXPOSITOR DISPENSADOR GLOW UP GLOW UP RETAIL STAND

6 testers + 18 x 203.0
(3 x color excepto Natural 6 u).
13320.000
Pink, Shine Pink, Natural,
Red, Ultra Gloss.

222.11 EXPOSITOR DISPENSADOR X-FIX LIPS X-FIX LIPS RETAIL STAND

6 testers + 18 x 222.11 (3 x color: nº 1, nº 4, nº 6, nº 7, nº 8 y nº 9).
18270.0000

Los colores son aproximados. The colours are an approximate likeness.

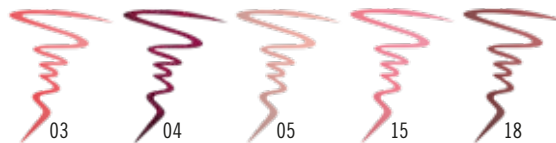
PERFILADORES LIP LINERS



230.0 SOFT LINER

Perfilador cremoso y suave. Fácil aplicación, extensión y difuminado. Textura especialmente formulada para evitar que se reseque la delicada piel del labio. 0320.0545

Creamy smooth lip pencil. Strong colour achieved with a small amount of product. Applies and blends with ease. Moist texture prevents lips from drying out. Outlining the lips helps to achieve a clean, defined edge to lipstick.



261.0 WATERPROOF LINER LIPS

Perfilador para labios resistente al agua y de alta duración (+6h). Aplicación extra suave y precisa, permite obtener unos labios perfectamente perfilados así como también rellenar de color toda la superficie. El color permanece fijo una vez se seca. Envase de mecanismo de giro retráctil. Contiene sacapuntas. 0605.1025

Waterproof liner for lips long lasting (+6h). Extra precise and extremely soft and gliding, it allows to a perfectly outlined lips as well as adding color to all the lip. The color remains fixed once dry. Package with retractable twist mechanism. Content sharpener.



NECESERES COSMETIC BAG



234.1 EMPTY PALETTE -12

Paleta vacía con 12 orificios para personalizar con godets Paint Cream ref. 215.0, Lipcolor ref. 216.0 o Sphere Eye Shadow ref. 224.0 1020.1675

Empty palette with 12 holes to personalize with godets Paint Cream ref. 215.0, Lipcolor ref. 216.0 or Sphere Eye Shadow ref. 224.0

255.10 EMPTY PALETTE -6

Paleta vacía con 6 orificios para personalizar con godets Paint Cream ref. 215.0 o Lipcolor ref. 216.0 0920.1585

Empty palette with 6 compartments designed to for any combination desired of Paint Cream ref.215.0 or Lipcolor ref. 216.0



226.10 MAGNETIC PALETTE GRANDE / LARGE

Paleta grande con base imantada para personalizar con godets de base metálica (sombras, colorete, Formula Two). 1900.3370

Large magnetic palette for any combination desired of eyeshadow, blusher, powder.

Internal measures 155mm x 90mm.



255.3 MAGNETIC PALETTE PEQUEÑA / SMALL

Paleta pequeña con base imantada para personalizar con godets de base metálica (sombras, colorete, Formula Two). 0950.1635

Small magnetic palette for any combination desired of eyeshadow, blusher, powder.

Internal measures 155mm x 90mm / 116mm x70mm.



ESPONJAS Y BORLAS SPONGES & PUFFS

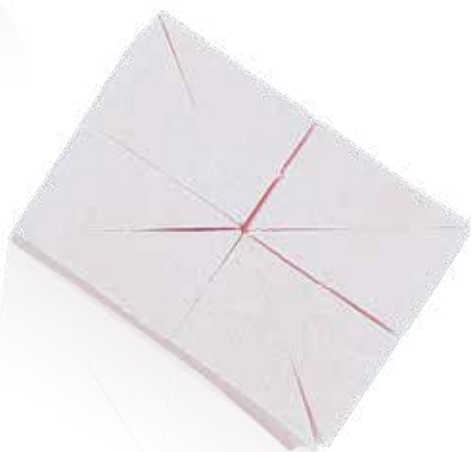
58.0 ESPONJA MAQUILLAJE OVALADA OVAL SPONGE FOR MAKE-UP



Esponja de látex ovalada para aplicar maquillaje. Ideal para distribuir el maquillaje uniformemente y conseguir un acabado perfecto. Puede utilizarse seca o húmeda. 0515.0735

Oval sponge for make-up application made from latex. Ideal for creating a flawless finish to distribute make-up evenly. Can be used dry or wet.

58.1 ESPONJA MAQUILLAJE ROMBO DIAMOND SPONGE FOR MAKE-UP



Esponja de látex rectangular precortada en 8 pequeños triángulos para aplicar maquillaje. Ideal para el contorno de nariz y ojos. Puede utilizarse seca o húmeda. 0145.0200

Sponge made from latex for make-up application, especially for around the bottom of the nose and the corners of the eyes. Can be used dry or wet. Pre-cut in 8 pieces.

58.4 ESPONJA DESMAQUILLADORA CLEANSING SPONGE

Esponja desmaquilladora. Facilita la retirada del maquillaje. Lavar periódicamente para prolongar su duración. Diámetro 10 cm. 0215.0315

Sponge designed to remove make-up fast and efficiently. Wash periodically for extended life. Diameter 10 cm.



58.6 MAGIC CLEANSING PUFF

Borla de microfibra desmaquilladora. Elimina todo tipo de maquillaje, la suciedad y la grasa de la piel en tan solo segundos, promueve una piel sana. Empapar con agua la borla y desmaquillar. También se puede utilizar con agua micelar o desmaquillador. Diámetro 10 cms. 0325.0495

Microfiber cleansing puff, just add water to wipe away any kind of makeup, dirt, and oil in just seconds. leaves your skin clear, promotes healthy skin. Can be also used with cleansing micellar water or make up remover. Diameter 10 cms.



62.0 BORLA DE POLVOS POWDER PUFF

Borla de polvos para la aplicación de polvos sueltos y matizar el maquillaje. Lavable. Diámetro 9 cms. 0250.0355

Soft powder puff for the application of loose powders. Ideal for setting contours and highlights. Easily washable. Diameter 9 cms.



PINCELES PARA SOMBRAS EYESHADOW BRUSHES



59.1 EYE LINER

Ideal para la aplicación de eye liner líquido o crema. 0370.0535

Perfect for the application of liquid or cream eye liner.



59.3 PINCEL DE SOMBRAS EYE SHADOW BRUSH

Ideal para aplicar y difuminar sombras con pigmento mate. 0610.0890

Ideal to apply and blend eye shadows - particularly matte colours.



59.4 PINCEL DE SOMBRAS EYE SHADOW BRUSH

Ideal para aplicar sombras con pigmento brillante. 0515.0735

Perfect for applying shadows with bright pigments.



59.11 PINCEL DE SOMBRAS EYE SHADOW BRUSH

Ideal para aplicar y difuminar sombras con pigmento mate. 1095.1610

Ideal to apply and blend eye shadows - particularly matte colours.



59.15 PINCEL DE SOMBRAS VISELADO BEVELLED EYE SHADOW BRUSH

Ideal para definir y perfilar. 0845.1240

Perfect for defining and outlining.



59.19 PINCEL GUPILLON GUPILLON BRUSH

Espiral de nylon diseñado para peinar cejas y pestañas y para aplicar máscara de pestañas. 0325.0480

Spiral brush made of nylon, designed to brush the eyebrows and eyelashes and apply mascara.



59.20 APLICADOR DE SOMBRAS EYESHADOW APPLICATOR

Aplicador de espuma rubicel recambiable. Ideal para aplicar y difuminar sombras. 0345.0515

Applicator made in ultra dense foam suitable for easy application and blending of eye shadow.

PINCELES PARA SOMBRAS EYESHADOW BRUSHES



59.24 PINCEL SOMBRAS DIFUMINADOR EYESHADOW BLENDING BRUSH

Pincel redondo en punta, ideal para difuminar sombras oscuras en maquillajes faciales y corporales. Perfecto para difuminar la cuenca del ojo. 0795.1170

Round brush designed for blending dark shadows in facial and body make-up. Ideal for eye socket blending.



59.27 PINCEL DIFUMINADOR PEQUEÑO SMALL BLENDING BRUSH

Pincel multifunciones. Ideal para difuminar perfiladores en lápiz, aplicar sombra de ojos o eyeliner en crema. 0500.0740

Multifunctional brush suitable for blending pencils, the application of eye shadow and cream eye liner.



59.28 PINCEL DIFUMINADOR KAJAL KAJAL BLENDING BRUSH

Ideal para delinear con sombras en polvo o para difuminar perfiladores en lápiz. 0585.0875

Brush to outline with powder eye shadows and also to blend cosmetic pencils.



59.33 PINCEL DIFUMINADOR MEDIO MEDIUM BLENDING BRUSH

La dimensión y calidad del pelo hace que sea un pincel ideal para aplicar y difuminar sombras y correctores tanto en polvo como en crema. 0550.0800

The size and quality of the hair used makes this an ideal brush to apply and blend all eye shadows and correctors in both a powder and cream format. Type of hair used.



59.25 PINCEL REDONDO OBLICUO ROUND OBLIQUE BRUSH

Pincel redondo seccionado Ideal para aplicar correctores en crema. También para aplicar sombras. 0795.1170

Specially designed for the precise application of cream concealer. Also suitable for the application of eye shadow.

PINCELES LABIALES LIP BRUSHES



59.2 LABIAL LIP BRUSH

Forma de lengua de gato para maquillar labios. 0555.0810

Shape of a cats tongue for easy application of lip products.



59.29 PINCEL LABIAL GRUESO LARGE LIP BRUSH

Forma de lengua de gato para maquillar labios gruesos, sean naturales o siliconados. 0975.1430

Shape of a cats thonge fore easy application of lip products from thick to natural and silicone.

PINCELES PARA POLVOS POWDER BRUSHES



59.5 BROCHA POLVOS POWDER BRUSH

Textura muy suave, ideal para aplicar polvos sueltos o compactos. 1025.1495

Its texture and softness make it perfect for applying loose powder as well as compact make-up.



59.10 BROCHA POLVOS POWDER BRUSH

Ideal para aplicar polvos sueltos o compactos. También puede utilizarse para retirar el exceso de producto. 1095.1600

Perfect to apply loose powder and compact powder. Can also be used to remove excess product.

PINCELES PARA COLORETE BLUSHER BRUSHES



59.6 BROCHA COLORETE BLUSHER BRUSH

Textura y suavidad ideal para aplicar colorete en polvos sueltos como en compactos. 1025.1490

Texture and softness makes it perfect to apply loose blushes and compact blushes.



59.7 BROCHA COLORETE OBLICUA OBLIQUE BLUSHER BRUSH

Forma ideal para definir pómulos y hacer correcciones de color. 1270.1860

Ideal to define cheekbones and perform color corrections.

BROCHAS PARA MAQUILLAJE MAKE-UP BRUSHES



59.17 BROCHA MAQUILLAJE FOUNDATION BRUSH

Pelo de fibra sin poro, fuerte y flexible para aplicar y difuminar todo tipo de texturas de fondo de maquillaje. 1000.1410

Non porous fibers and flexible, perfect to apply and blend all type of foundations with fluid or compact textures.



59.32 BROCHA PLANA MAQUILLAJE FLAT MAKE UP BRUSH

Brocha corta con forma redondeada y punta plana. Ideal para una suave aplicación de bases de maquillaje, cremas, emulsiones y algunos productos en polvo. Aplicar en movimientos circulares para una aplicación ligera. Mezcla de fibras naturales y sintéticas. 0750.01180

Short brush with a rounded shape and flat tip. This brush is ideal for smooth and flawless application of foundations, creams, emulsions and some powdered products. Apply makeup products in circular motions for a light application. Type of hair used, a mixture of natural and synthetic fibre.



59.34 BROCHA DE MAQUILLAJE EN FORMA DE GOTA DROP FOUNDATION BRUSH

Brocha para aplicar bases de maquillaje su forma en forma de gota nos permite llegar a todos los rincones alrededor de ojo, sus tupidas fibras sintéticas nos permitirán conseguir un acabado homogéneo y perfecto. 0740.1295

Foundation brush, its drop shape allows us to access every corner around the eye. Its dense synthetic fibers produce a homogeneous and perfect finish.

ACCESORIOS ACCESSORIES

24801 ESPÁTULA METALICA METAL SPATULA

Espátula metálica para coger cualquier producto cosmético o de maquillaje. 0770.1310

Metal spatula to pick up any cosmetic or makeup product.



24802 PALETA METÁLICA-PULSERA METAL WRIST PALETTE

Paleta de acero en forma de pulsera para depositar y mezclar el producto de maquillaje y/o cosmético. 1080.1840

Steel palette in the form of a bracelet to deposit and mix the makeup and / or cosmetic product.



206.0 BLOCK DE ASESORIA DE MAQUILLAJE FACE TEMPLATE

Ilustración facial para utilizar como herramienta de asesoría en centros de estética o escuelas de maquillaje. Bloc de 200 hojas. 1300.2060

Face template is great for tool recording Stage Line products used during treatment in beauty centers and make-up schools. Bloc with 200 pages.



NECESERES COSMETIC BAG



65.1 MANTA DE PINCELES DE TERCIOPELO VELVET BRUSH TOOLBELT

Manta de pinceles para guardar y organizar los pinceles. Contiene una cinta que permite ajustarla a la cintura. 1600.2480

Velvet brush blanket to keep and organise brushes. Toolbelt that secures around the waist.

237.17* ESTUCHE DE PINCELES Y MAQUILLAJE BRUSH AND MAKE UP POUCHE

Estuche para transportar y organizar pinceles y maquillaje, una de las alas del estuche se puede doblar, quedando en forma de vaso. 1700.2635

Pouche to transport and organise brushes and make up. One of the wings of the case can be folded, being shaped like a glass.

* Pinceles no incluidos / Brushes not included



237.14 NECESER COSMÉTICO COSMETIC BAG

Neceser cosmético con cierre automático. 20x6x2.5 cm 0155.0250

Cosmetic bag with automatic button. 20x6x2,5 cm



237.15 NECESER COSMÉTICO COSMETIC BAG

Neceser cosmético con cremallera. 23x10x14,5 cm 0695.1145

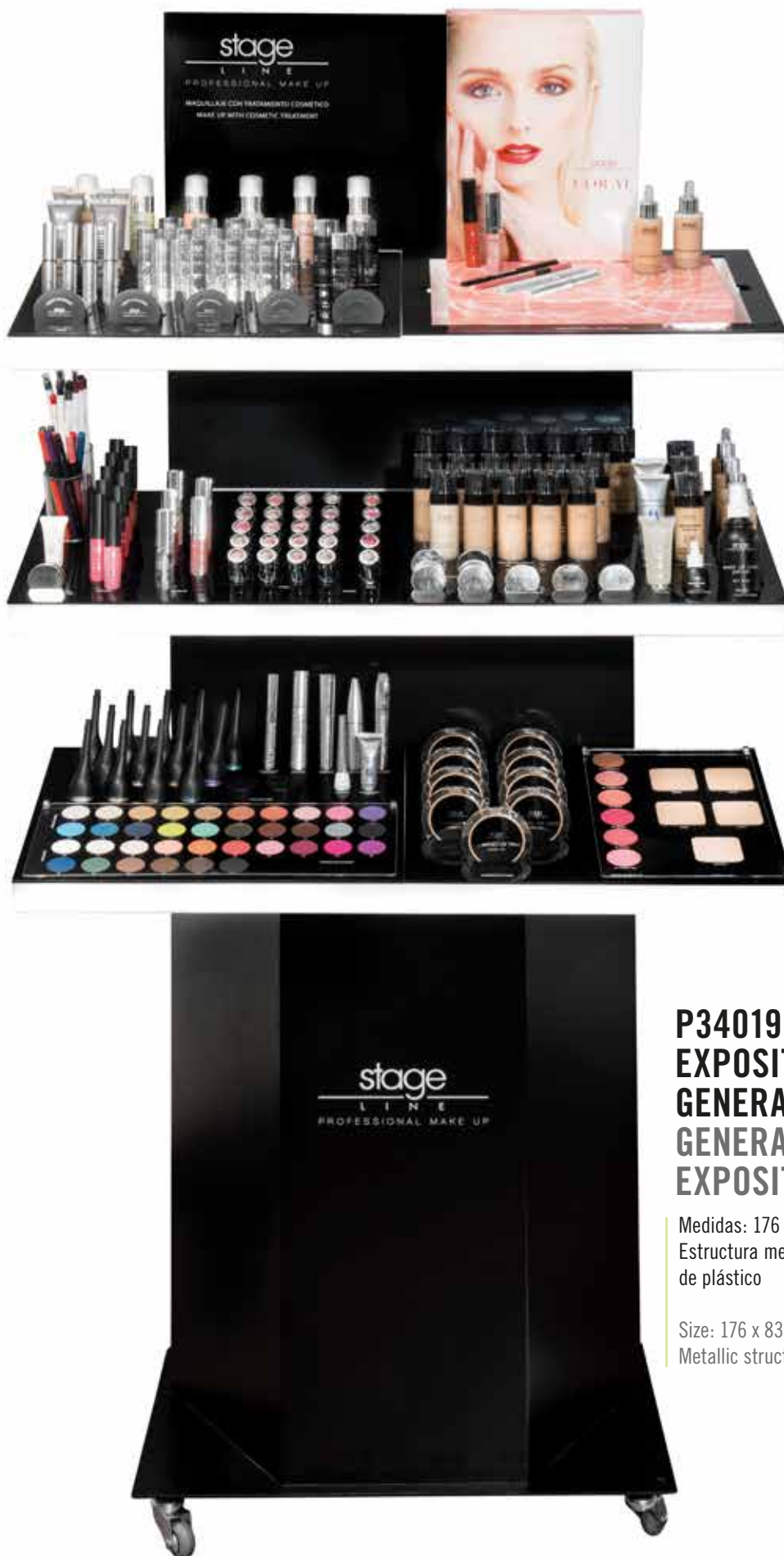
Cosmetic bag with zipper. 23x10x14,5 cm



237.16 NECESER COSMÉTICO COSMETIC BAG

Neceser cosmético con cremallera. 29x21x9 cm 0695.1145

Cosmetic bag with zipper. 29x21x9 cm



P34019 EXPOSITOR GENERAL GENERAL EXPOSITOR

Medidas: 176 x 83 x 38 cm.
Estructura metálica y bandejas
de plástico

Size: 176 x 83 x 38 cm.
Metallic structure and plastic tray.

EXPOSITORES TESTER STANDS

P40019 EXPOSITOR BÁSICO BASIC EXPOSITOR

Medidas: 132 x 49 x 45 cm.

Size: 132 x 49 x 45 cm.



P500EX EXPOSITOR ESSENTIALS

Incluye probadores. Medidas: 36 x 30 x 5,5 cm

Testers are included. Size: 36 x 30 x 5,5 cm



P270EX16 jade EXPOSITOR TRATAMIENTO SKIN CARE STAND

FOTO ORIENTATIVA

Incluye probadores.

Testers are included.

TODOS LOS EXPOSITORES INCLUYEN PROBADORES.
TESTERS ARE INCLUDED IN ALL EXPOSITORS AND STANDS.

EXPOSITORES TESTER STANDS



P203EX
GLOW UP



P2221EX
X-FIX LIPS



P218EX
LIPSTICK



P204EX19
SERUM MAKE UP



P219EX
FLUID MAKE-UP



P250EX
LONG LASTING



P200EX
PAINTSTICK



P206EX
HD PAINTSTICK



P245EX
LIGHT



P211EX
SPHERE EYE SHADOW



MAQUILLAJE FANTASIA Y BODY PAINTING
FANCY MAKE UP AND BODY PAINTING



SPRAY CABELLO HAIR SPRAY

43.0 SPRAY DE LENTEJUELAS GLITTER SPRAY - 75 ml

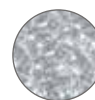


Spray con alta concentración de lentejuelas para utilizar sobre cabello y cuerpo. La partícula es poliéster de calidad cosmética para evitar cualquier agresión si cae en la zona ocular. Pulverizar a 20 cm de distancia. Se elimina con agua y jabón/champú. 0320.0565

Spray with high concentration of glitter sequins for use on hair and body. Cosmetic quality polyester particles to prevent discomfort in the eye area. Apply at a distance of 20 cm. Remove with soap/shampoo and water.



Oro
Gold



Plata
Silver



Multicolor
Multicolor

43.1 SPRAY COLOR COLOR SPRAY - 75 ml

Spray de color con alta concentración de pigmentos para utilizar sobre cabello y cuerpo. Pulverizar a 20 cm de distancia. Se elimina con agua y jabón/champú. 0320.0565

Spray color with high concentration of pigments for use on hair and body. Apply at a distance of 20 cm. Remove with soap / shampoo and water.



Blanco
White



Amarillo
Yellow



Verde
Green



Azul
Blue



Rojo
Red



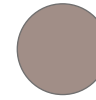
Naranja
Orange



Negro
Black



Oro
Gold



Plata
Silver



Violeta
Violet

Los colores son aproximados. The colours are an approximate likeness.

MAQUILLAJES CREMOSOS CREAMY MAKE-UP

48.1 BARRA CREMOSA DE COLORES INTENSOS

CREAMY MAKE-UP STICK - 9 g

(48.2 - 18 g)

Maquillaje cremoso en barra con alta concentración de pigmentos. Para todo tipo de caracterizaciones de fantasía especialmente los realizados durante el periodo de carnaval y Halloween. Se puede aplicar directamente con la barra y si es necesario difuminar con una esponja o pincel. Se desmaquilla con aceite desmaquillador y/o agua y jabón. 0120.0190

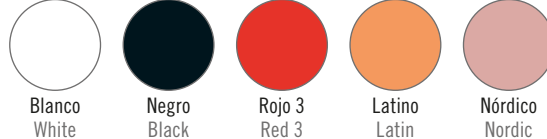
Creamy make-up in stick with high concentration of pigments. Suitable for all types of fantasy creations, especially created for Carnival and Halloween. Apply directly and if necessary, blend with a sponge or brush. Remove with Cleansing oil and/or water and soap.



48.1



48.2
0170.0280



48.3 ESTUCHE DE MAQUILLAJE MAKE-UP KIT

Kit de 6 barras de maquillaje de 4.5 g de colores básicos (blanco, amarillo, verde, azul, rojo y negro) para caracterizaciones de manera fácil. 0530.0850

Selection of 6 creamy make-up sticks for easy characterization. Colors: white, yellow, green, blue, red and black.



46.0 MAQUILLAJE DE FONDO CREAMY MAKE-UP - 15 ml Water resistant

Maquillaje mate cubriente y resistente al agua y al roce. Indicado para maquillajes faciales y corporales y caracterización de larga duración. Se aplica con los dedos, esponja y/o pincel de maquillaje. Se fija en diez minutos sin necesidad de polvos. Se elimina con aceite desmaquillador y posteriormente agua y jabón para eliminar los restos de desmaquillador. Fórmula mejorada. Permite mezclar colores entre sí o dosificar la intensidad de color. 0255.0430

Matte make-up with high covering power. Water, perspiration and touch resistant. Suitable for face and body make-up and characterization with long duration. Extremely long lasting. Apply with fingers, sponge and/or makeup brush. Dries within 10 minutes of application. No need to fix with powder. Remove with Cleansing Oil makeup remover then finish with soap and water to remove all traces of makeup and oil. Improved formula. Colors can be mixed together and re-applied for a more intense color.



LENTEJUELAS GLITTER



44.0 GEL DE LENTEJUELAS GLITTER GEL - 15 ml

Gel con lentejuelas para crear brillos o destellos en cabello y/o cuerpo. No necesita base previa para asegurar la adherencia de las lentejuelas. La partícula es poliéster de calidad cosmética. Si se desea mayor intensidad de brillo en la zona maquillada aplicar escarcha (ref. 44.1) sobre la zona. 0265.0445

Glitter incorporated into a gel to obtain attractive and sparkled effects to both skin and hair. Cosmetic quality polyester particles. If a more intense effect is desired, add loose glitter (ref 44.1).



44.1 ESCARCHA DE POLIÉSTER LENTEJUELAS POLIESTER FROST GLITTER - 8 g

Lentejuelas sueltas para crear brillos o destellos. La partícula es poliéster de calidad cosmética. Aplicar directamente sobre la piel o sobre una base de maquillaje o crema para incrementar su adherencia. 0350.0585

Loose glitter to create shiny and sparkled effects. Cosmetic quality polyester particles. Apply directly onto the skin or for stronger adherence, use in a cream or foundation.



MAQUILLAJES AL AGUA



45.3 MAQUILLAJE LÍQUIDO LIQUID MAKE-UP - 75 ml

Maquillaje líquido de base acuosa, no graso y de secado rápido. Resistente al roce, permanece inalterable y luminoso. Los colores pueden ser fácilmente mezclados entre ellos y conseguir una gama ilimitada de colores. Así mismo permite realizar fácilmente difuminados.

Indicado para maquillajes faciales y principalmente para la realización de maquillajes corporales por su rápida aplicación. Se aplica directamente sobre la piel bien hidratada, mediante esponja o brocha. Puede utilizarse con aerógrafo diluyendo el producto en un 30-50% de agua según la boquilla del aerógrafo. Agitar antes de usar. 0575.0980

Liquid make-up, water based non-greasy and quick drying. Resistant to abrasion, remains unchanged and bright. Colors can be easily mixed together to provide an unlimited range of colors. Easily blended.

Suitable for creating Face and Body painting, fast and easy to apply. Remains well hydrated on the skin, when applied directly with a sponge or brush. Also suitable for airbrushing, dilute the product in 30-50% water, depending on the nozzle size. Shake well before each use.



69.2



WATER BASED MAKE-UP

69.2 AQUA MAKE-UP - 43 g

Maquillaje al agua con alta carga de pigmentos para la realización de maquillajes de fantasía en rostro y cuerpo. Resistencia media-alta y alta fijación. Utilizar esponja o pincel húmedos realizando un pequeño empaste y aplicar en la piel. Se seca a los 10 minutos de su aplicación. Si se desea un color más intenso se puede mezclar con maquillaje líquido 45.3, en lugar de agua. Se elimina con Cleansing oil o/y con agua y jabón. 0600.1060

Water based make-up with high pigment density for creating fantasy make-up for face and body. Medium to high strength with strong fixation. Use a damp sponge or brush, using a small amount and apply to the skin. It dries within 10 minutes after application.

If a deeper color is desired it can be mixed with liquid makeup 45.3, instead of water. Remove with Cleansing oil or with soap and water.

69.0 AQUA MAKE-UP PALETTE

2370.4200



69.1

69.1 GODET AQUA MAKE-UP - 4 g

Recambios paleta 69.0
0230.0440
Refills palette 69.0



Los colores son aproximados.
The colours are an approximate likeness.

MATIZADORES-FIJADORES

MATIFIER-FIXERS



37.0 FIJADOR DE MAQUILLAJE

MAKE-UP FIXER - 200 ml

Fijador de maquillaje en spray sin gas. Crea un film sobre el rostro que evita el deterioro del maquillaje por roces y/o sudor así como las manchas en la ropa. Pulverizar a 40 cm de distancia. Se elimina fácilmente con agua y jabón. Precaución en la zona ocular. 0540.0925

Pump action make-up fixer spray. To create a film on the face to prevent deterioration of make-up against touch, perspiration and avoids smudges on clothing. It can also be applied with airbrush. Spray 40 cm away. Easily removed with soap and water. Close eyes during application to the face, to prevent eye irritations.

39.4 ADHESIVO DE PESTAÑAS

EYE LASH ADHESIVE

1 ml (5 pcs x bag)

Adhesivo de pestañas a base de látex para fijar pestañas postizas. 0400.0605

Eyelash adhesive latex based for applying false eyelashes.



MAQUILLAJE EFECTOS ESPECIALES SPECIAL EFFECTS MAKE-UP



39.1 DERMOGUM - 200 ml (39.11 - 50 ml)

Pasta moldeable para maquillaje tridimensional y efectos especiales. Ideal para tapar cejas, realizar prótesis, cicatrices y deformaciones. Se trabaja con espátula y se fija con adhesivo Mastix (ref 39.3). Puede colorearse mezclándolo con cualquier tipo de maquillaje. 0890.1515

Molding mass for tri-dimensional make-up and special effects. Ideal to camouflage eyebrows also create prosthetics, scars and deformities. Apply with a spatula fixing with Mastix glue (ref. 39.3). It can be colored by mixing with any type of make-up.



39.11
0475.0810

39.2 LATEX Piel artificial LATEX Artificial skin - 75 ml

Latex líquido de acabado transparente. Puede colorearse con maquillaje fluido o líquido. Se utiliza para la creación de envejecimientos, de diferentes texturas de piel como piel dañada o para crear pequeñas aplicaciones en nariz, barbilla, bordes de calvas y similares.

Se elimina estirando del mismo una vez seco. Si quedan restos eliminar con Cleansing oil y/o alcohol. 0575.0990

Liquid Latex with transparent finish. Used to create unusual skin texture (aging, damaged skin) or to create small prosthetic pieces on nose, chin and similar. To remove simply peel off once dried. Remove residuals with cleansing oil and/or alcohol. It can be colored with fluid or liquid makeup.



39.3 MASTIX - 30 ml

39.320
7 ml

Adhesivo a base de resinas naturales para la colocación de prótesis de piel artificial, pasta moldeable dermogum ref 39.1 así como para cualquier postizo de pelo (pelucas, bigotes, cejas). También es ideal para cubrir las cejas naturales y diseñar unas nuevas. Aplicar sobre la piel bien seca dejar secar un poco y presionar la prótesis para que se adhiera. Se limpia Cleansing Oil y/o con alcohol. Precaución en la zona ocular. 0590.1020 / 0340.0580

Adhesive based on natural resins ideal for prosthetics, molding paste (Dermogum ref 39.1) and any hairpiece hair (wigs, mustaches, eyebrows). It is also ideal for covering natural eyebrows and designing new ones. Apply to dry skin, let it dry until tacky then firmly push the prosthetics to adhere.

Remove with cleansing oil and/or alcohol. Take extra care around eye area.

MAQUILLAJE EFECTOS ESPECIALES SPECIAL EFFECTS MAKE-UP

45.1 SANGRE ARTIFICIAL LÍQUIDA ARTIFICIAL BLOOD LIQUID - 80 ml

Sangre artificial líquida para simular heridas y efectos similares con resultados de gran realismo. Se elimina de la piel con agua y jabón. Puede manchar la ropa dependiendo de su tejido. Agitar antes de usar. 0660.1110 / 0265.0450

A water based product to effectively simulate wounds and similar effects with highly realistic results. Removed easily with soap and water. May stain clothing. Shake before each use.



45.120 - 10 ml



45.430 SANGRE ARTIFICIAL EN GEL ARTIFICIAL BLOOD IN GEL - 10 ml



Sangre artificial en gel para simular heridas y efectos similares con resultados de gran realismo. Se elimina de la piel con agua y jabón. Puede manchar la ropa dependiendo de su tejido. 0275.0470

Artificial blood in gel form to simulate wounds and similar effects with highly realistic results. Removed easily with soap and water. May stain clothing.



INFORMACIÓN TÉCNICA TECHNICAL INFORMATION

BASES DE MAQUILLAJE FOUNDATIONS

REF.	PRODUCTO PRODUCT	PODER CUBRIENTE COVERING POWER	RESISTENCIA RESISTANCE	INGREDIENTES ACTIVOS ACTIVE INGREDIENTS	TIPO DE PIEL SKIN TYPE	ACABADO FINISH
263.0	BB MAGIC	*	**	Aloe Vera, Manteca de Karité, Extracto de Cebada y Aceite de Argán Aloe Vera, Shea Butter, Barley Extract, Argan Oil	todas all	semi-mate semi-matt
210.0 246.0 247.0	FORMULA TWO	Seco Dry*	Seco Dry*	Vitamina A / Vitamina E Vitamin A / Vitamin E	grasa-mixta oily-combination	mate matt
221.0	TRANSPARENT POWDER	-	-	Bisabolol / Pigmentos micronizados Bisabolol / Micronized Pigments	todas all	mate matt
219.0	FLUID MAKE UP	**	**	Factor Hidratante Natural, Extracto de Algas Natural Moisturizing Factor, Algae Extract	seca-mixta dry-combination	semi-mate semi-matt
200.0 215.0 234.1	PAINT STICK	Seco/dry*** Húmedo/wet**	*** (con polvos) (with loose powder)	Vitamina E, Pigmentos micronizados, Fitosteroles, Manteca Karité Vitamine E, Treated pigments, Phytosterols Shea Butter	seca-mixta dry-combination	satinado satin
206	HD PAINT STICK	***	***	Manteca de Karité, vitamina E, sílica, filtros solares Shea butter, vitamine E, silica, sun filters	mixta-grasa oily-combination	mate matt
228.0	OVERTIME	***	*** (waterproof)	Aloe Vera, Extracto de Tomillo Aloe Vera, Thyme Extract	mixta-grasa oily-combination	mate matt
251.0	MATT MOUSSE	***	*** (waterproof)	Argireline, Vitamina E Argireline, Vitamin E	mixta-grasa oily-combination	mate matt
269.0	H-DEFINITION	***	***	Vitamina E, Extracto de Cebada, Siliconas Manteca Karité, Aceite de Argán Vitamin E, Barley Extract, Silicones Shea Butter, Argan Oil.	todas all	mate matt
250.0	LONG LASTING	***	***	Rosa Mosqueta, Extracto de Cebada, Manteca de Karité, Ácido hialurónico, Siliconas, Aceite de Argán Rosehip Oil, Barley Extract, Shea Butter, Hyaluronic Acid, Silicones, Argan Oil	todas all	semi-mate semi-matt
267.0	WATERPROOF MAKE-UP SPF 50	***	***	Omega 3, Omega 6, Vitaminas E y F, Extracto de Cebada, Manteca de Karité, Aceite de Argán Omega 3, Omega 6, Vitamins E&F, Barley Extract, Shea Butter, Argan Oil	todas all	mate matt
2040	SERUM MAKE UP	**	***	Extracto de Cebada, Manteca Karité, Aceite de Argán, Vitamina E, Aceite de Girasol, Dióxido de Titanio Barley Extract, shea butter, Argan Oil, Vitamin E, Titanium Dioxid	todas all	mate matt

CORRECTORES CONCEALERS

REF.	PRODUCTO PRODUCT	PODER CUBRIENTE COVERING POWER	RESISTENCIA RESISTANCE	INGREDIENTES ACTIVOS ACTIVE INGREDIENTS	TIPO DE PIEL SKIN TYPE	ACABADO FINISH
231.0	COVER DOWN	*	**	Factor Hidratante Natural, Bisabolol Natural Moisturising Factor, Bisabolol	todas all	semi-mate semi-matt
242.0	MAGIC TOUCH	*	***	Aloe Vera, Extracto de Manzanilla Aloe Vera, Camomille Extract	todas all	semi-mate semi-matt

COLOR COLOUR OBJETIVO PURPOSE

VERDE GREEN	Camuflar las rojeces, ancé. Ideal para cubrir problemas de couperosis. To camouflage, reduce redness, acne or couperous skin problems.
AMARILLO YELLOW	Camufla manchas liláceas. Sirve para dar puntos de luz en pieles oscuras. Camouflage and diminish purple or dark colouration. Adds brightness to dark skins.
BLANCO WHITE	Unificar tonos de pieles muy pálidas y dar puntos de luz. To even tones in very pale skins, brighten and illuminate.
BEIGE BEIGE	Crear puntos de luz y dar volumen. Create light. Illuminate and add volume.
NARANJA ORANGE	Camufla manchas marrones y zonas oscuras de la piel. Cubre ojeras con tono marrón. To camouflage brown or dark skin tones. Helps eliminate dark under eye area.
MARRÓN OSCURO DARK BROWN	Para sombrear y disminuir volumen. To shade and reduce volume.
BLANCO-LILÁCEO WHITE-PURPLE	Camufla tonos de piel amarillos. To conceal yellow tones of the skin.

INFORMACIÓN TÉCNICA TECHNICAL INFORMATION

INGREDIENTES ACTIVOS

Ingredientes activos y su efecto

ACEITE DE ARGÁN

Antioxidante y regenerador. Antienvjecimiento.

ACEITE DE JOJOBA

Suaviza, protege, reconstituye y nutre la piel.

ACEITE DE ROSA MOSQUETA

Antioxidante, antiarrugas (aporte vitamina F).

ACIDO HIALURÓNICO

Retiene la humedad de la piel. Mantiene hidratación óptima.

ALANTOINA

Hidratante, reepitalizante, regenera la piel seca.

ALOE VERA

Hidratante, regeneradora, reafirmante y suavizante. Aporta sales minerales y azúcares.

ARGIRELINE

Antiarrugas.

BISABOLOL

Calmante, antiirritante, relajante.

COMPLEJO ANTIESTRES

(EXTRACTO DE LIMON, MANZANA, MELOCOTÓN, GERMEN DE TRIGO, CEBADA, GINSENG)
Combate los efectos nocivos de los contaminantes ambientales.
(Formación de radicales libres).

DEXTRÁN SULFATO

Deshinchazón, descongestionante

EXTRACTO DE ACEITE DE GIRASOL (SOLINE)

Regenerador de la capa protectora de la piel. Hidratante, retención natural del agua. Calmante.

EXTRACTO DE ALGAS (PHYCOL CC)

Aporta vitaminas B1, B2, B5, C y PP y acción hidratante.

EXTRACTO DE BARDANA

Regulador de sebo, purificante.

EXTRACTO DE CAMOMILA

Calmante, relajante, hidratane, suavizante, protege frente a la irritación.

EXTRACTO DE CEBADA

Hidrata intensamente, suavizante, antiirritante y antiinflamatorio.

EXTRACTO DE MANZANILLA

Descongestionante.

EXTRACTO DE TOMILLO

Desinfectante y purificante (combate las espinillas).

FACTOR HIDRATANTE NATURAL

Mantiene la hidratación, suavizante.

FACTOR PROTECCIONS SOLAR

Protector solar UV.

FITOSTEROLES

Hidratante.

GERMEN DE TRIGO

Tensor vegetal, hidratante.

MANTECA DE KARITÉ

Nutriente, emoliente, suavizante, antioxidante, regenerante.

MAXILIP

Volumizante e hidratante. Activa la síntesis del colágeno endógeno.

MICROESFERAS VOLUMIZANTES

Dan volumen.

OIL FREE

Libre de aceites minerales.

PANTENOL (B5)

Regenerador epidérmico y capilar.

POLÍMEROS 3D

Volumizante, alargador. Efecto pestaña postiza.

ACTIVE INGREDIENTS

Active ingredients and her effect

ARGAN OIL

Anti-oxidant and regenerator. Antiaging.

JOJOBA OIL

Softens, protects, strengthens and nourishes.

ROSEHIP OIL

Antioxidant, anti-wrinkles (brings Vitamin F).

HYALURONIC ACID

Retains skin's moisture.

ALLANTOINE

Moisturizing, reepitalizante, regenerates dry skin.

ALOE VERA

Moisturizer, regenerator, firming and softener.

ARGIRELINE

Anti-wrinkles.

BISABOLOL

Calming, anti-irritating, relaxing.

ANTI-STRESS COMPLEX

(EXTRACTS OF LEMON, APPLE, PEACH, WHEAT GERM, BARLEY GERM, GINSENG)
Combats the noxious effect of the environmental pollutants.
(Free radicals origin).

DEXTRÁN SULFATO

Reduces puffiness and oedema.

SUNFLOWER EXTRACT (SOLINE)

Skin regenerator. Moisturizer. Natural water retainer.
Calming.

ALGAE EXTRACT

(Brings Vitamin B1, B2, B5, C & PP. Moisturizing action.

BURDOCK EXTRACT

Sebum regulator, purifying.

CAMOMILLE EXTRACT

Calming, relaxing, moisturising, softening, protects against irritations.

BARLEY EXTRACT

Intense moisturizer, softener, anti-irritating and anti-inflammatory.

CAMOMILLE EXTRACT

Relaxing.

THYME EXTRACT

Desinfectant and purifying (against black spots).

NATURAL MOISTURIZING FACTOR

Maintains natural moisture, softener.

SUN PROTECTOR FACTOR

Protection against sun UV.

PHYTOSTEROL

Mositurizer.

WHEAT GERM

Vegetal tensor, moisturizer.

SHEA BUTTER

Nourishes, emollient, softens, anti-oxidant, regenerator.

MAXILIP

Voluminsing and moisturizer. Activates the collagen endogen synthesis.

VOLUMISING MICROSPHERES

Gives volume.

OIL FREE

Free of mineral oils.

PANTHENOL

Epidermal and hair regenerator.

3D POLYMERS

Volumising, lenthener. FAke eyelashes effect.

INFORMACIÓN TÉCNICA TECHNICAL INFORMATION

INGREDIENTES ACTIVOS

Ingredientes activos y su efecto

RETINOL

(Provitamina A protegida) estimula la renovación celular y mejora la elasticidad. Antioxidante, hidratante.

SILICA

Absorción exceso de grasa. Efecto Soft Focus (atenuación óptica de arrugas). Tacto sedoso.

VITAMINA C protegida (NIKKOL VC-IP)

Mayor firmeza. Rejuvenecimiento.

VITAMINA E PROTEGIDA

Potente antioxidante, antienvjecimiento. Reduce puntos negros en pieles grasas.

VITAMINA F (ácidos grasos esenciales)

fortalecer y nutrir la piel. Antiarrugas.

ACTIVE INGREDIENTS

Active ingredients and her effect

RETINOL

(Provitamin A protected) Cells renewal stimulator and improves elasticity. Anti-oxidant, moisturising.

SILICA

Absorbs oil excess. Soft Focus Effect (optic attenuation of wrinkles).

VITAMIN C protected (NIKKOL VC-IP)

Extra firming. Rejuvenator.

VITAMIN E protected

Strong anti-oxidant, anti-aging. Reduce black spots in oily skins.

VITAMIN F (essential fatty oils)

Strengthen and nourish the skin. Anti-wrinkles.

stage

L I N E

P R O F E S S I O N A L



Distribuidor / Distributor:

[Empty white box for distributor information]

Laurendor S.L. Cuzco 35-37. 08030 Barcelona. Spain
T. +34 932 740 018 · info@laurendor.com
www.stagelineprofessional.com · www.laurendor.com

